

enero 2017



**CUADRO FACULTATIVO PREFERENTE**

**Algo bueno para compartir**



**AMEFE**

Mutualidad de Previsión Social  
a Prima Fija

<b>Atención al cliente</b> <b>902 31 30 31</b>	<b>Lunes a viernes de 8,30 a 14 horas, de</b> <b>lunes a jueves de 16 a 18,30 horas</b>	<b>96 341 49 68</b> <b>amefe@amefe.es</b>
<b>Solicitud de autorizaciones médicas</b>	<b>Lunes a viernes de 8,30 a 14 horas, de</b> <b>lunes a jueves de 16 a 18,30 horas</b>	<b>96 341 49 68</b> <b>amefe@amefe.es</b>
<b>Servicio Orientación Médica</b>	<b>24 horas/365 días</b>	<b>91 334 31 70</b>
<b>Servicios de urgencias</b>	<b>24 horas/365 días</b>	<b>96 357 03 04</b>
<b>Urgencias Nacionales</b>	<b>24 horas/365 días</b>	<b>91 334 31 70</b>
<b>Urgencias en el extranjero</b>	<b>24 horas/365 días</b>	<b>34 91 325 55 56</b>

**Amefe, Asociación Médico Ferroviaria Mutualidad de Previsión Social a Prima Fija.**

Gran Vía Germanías, 18-20 Bajo

46006 Valencia

Tfno. 96 341 49 68

Fax. 96 341 84 64

[www.amefe.es](http://www.amefe.es)

[amefe@amefe.es](mailto:amefe@amefe.es)

Inscrita en el Registro de Entidades de Previsión Social de la Comunidad Valenciana nº 3/1.224

## **DIRECTORIO CUADRO FACULTATIVO**

- Alergología
- Alergología Infantil
- Aparato Digestivo
- Pediatría
- Cirugía Maxilofacial
- Cardiología
- Cardiología Infantil
- Cirugía Cardiovascular
- Cirugía Cardiovascular Pediátrica
- Cirugía General
- Cirugía Mama
- Cirugía Pediátrica
- Cirugía Plástica
- Cirugía Torácica
- Cirugía Vascular y Periférica
- Dermatología y Venereología
- Endocrinología y nutrición
- Endocrinología Infantil
- Hematología
- Medicina General
- Medicina Interna
- Neurocirugía
- Neurocirugía Infantil
- Neurología
- Neurología Infantil
- Nefrología
- Neumología
- Obstetricia y ginecología
- Odontoestomatología
- Odontoestomatología Infantil
- Oftalmología
- Oncología
- Otorrinolaringología
- Psiquiatría
- Psiquiatría Infantil
- Reumatología
- Traumatología
- Urología
- Urología Infantil
- Podología
- Psicología
- Preparación al parto
- Radiodiagnóstico
- Rehabilitación y Fisioterapia
- Resonancia Magnética
- TAC
- Hospitales
- Urgencias

### **SERVICIOS**

- A.T.S. Enfermería
- Análisis Clínicos
- Anatomía Patológica
- Endoscopias
- Logofoniatría
- Medicina Nuclear

# CUADRO MÉDICO VALENCIA

## MEDICINA GENERAL

### 46001

- **López de Briñas y B., Enrique**  
Tlf. 96 394 13 57  
Avda. Barón de Cárcer, 46-2-5 46001  
Valencia. Lunes a viernes de 12 a 14 h.

- **Lluna Gascó, Carlos**  
Tlf. 96 391 66 16  
Editor Manuel Aguilar, 3-3-C1 46001  
Valencia.

- **Medina Gimeno, M<sup>a</sup> Dolores**  
Tf. 96 351 97 45  
Avda. Barón de Cárcer, 46-2-5 46001  
Valencia. Lunes a viernes de 9.30 a 13 y  
de 16.30 a 19.15 hs.

- **Navarro Pellicer, Fernando**  
Tlf. 96 351 97 45  
Avda. Barón de Cárcer, 46-2-5 46001  
Valencia

### 46002

- **Clínica Magnasalud**  
Tlfs. 96 206 70 47  
San Vicente Martir, 52 Entlo - 46002  
Valencia.

### 46003

- **Ballester Andres, Olvido** (Agrupación  
Clínica)  
Tf. 96 353 00 30  
Cronista Carreres, 8 - 46003 Valencia.  
Lunes, Martes, Miércoles y Viernes de 10  
a 13.45 Jueves de 16 a 20 hs.

### 46004

- **Dib Anastasio, Jorge** Tf. 96 330 80 49  
Plaza Porta de la Mar, 6-1<sup>a</sup>-2<sup>a</sup> 46004  
Valencia. Lunes, martes y jueves de 11 a  
12 hs.

- **Pia Vázquez, Pedro**  
Tf. 96 206 63 09  
Gran Vía Marqués del Turia, 11 Bajo  
46004 Valencia. Martes y jueves de 9.00  
a 13.45 hs.

### 46006

- **Clínica Fivasa**  
Tf. 96 373 24 53  
Juan Ramón Jiménez, 28 Bajo Izda 46006  
Valencia

- **López-Pamplo Gascón, José Luís**  
Tf. 96 333 79 62  
Antig Regne de Valencia, 85-3-9 46006  
Valencia Tardes previa petición hora

- **Marín Sebastián, Francisco**  
Tf. 96 374 84 35  
Sueca, 59 bajo - 46006 Valencia. Lunes a  
jueves de 18.30 a 20.30

- **Muñoz Balada, Rodrigo**  
Tf. 96 374 51 02  
Olta, 41-1-2 D 46006 Valencia Lunes,  
martes, miércoles y viernes 17 a 20 hs

- **Navarro Tarín, Fernando**  
Tf. 96 334 15 45  
Pedro Aleixandre, 43-22 - 46006  
Valencia. Lunes, miércoles y viernes de  
16.30 a 20.30 hs.

- **Saez Hortelano, María Jesús**  
Tlf. 96 333 65 14  
Avda. Waksman, 35 1<sup>o</sup> C 46006 Valencia.

### 46007

- **Benedito López, Joaquín**  
Tf.96 341 25 82  
Pasaje Ventura Feliu, 21-4 46007  
Valencia

## CUADRO MÉDICO VALENCIA

- **Navarro Tarín, Vicente**  
Tf. 96 380 92 71  
Jesús, 71-7 - 46007 Valencia. Lunes a viernes de 17 a 20 hs.

- **Rius Bas, José Luis**  
Tf. 96 342 36 11  
Cuenca, 41-8 - 46007 Valencia. Lunes, martes y jueves de 16 a 19:30 hs.

- **Ruíz Grau, Francisco**  
Vicente Virgen del Consuelo  
Tf. 96 317 40 00  
Callosa d'Ensarria, 8 - 46007 Valencia.  
Martes y viernes de 10 a 14 hs. Miércoles de 16.30 a 20 hs.

- **Clinic Foot**  
Tf. 96 066 40 40  
Jesús, 81 - 46007 Valencia

### 46008

- **Pavia Alemany, Abelardo**  
Tf. 96 384 04 47  
Avda. Pérez Galdós, 118-21 - 46008 Valencia. Lunes a viernes de 16 a 20 hs.

### 46009

- **Ballester Andrés, Olvido**  
Tlf. 96 347 78 74  
Poeta Monmeneu, 8-3 - 46009 Valencia.  
Lunes, martes y viernes de 16 a 19 hs.
- **Clínica Sagunto 99**  
Tf. 96 349 96 18  
Sagunto, 105 Bajo - 46009 Valencia.  
Lunes a viernes de 9.30 a 13 y de 16.30 a 20 hs.
- **Górriz Núñez, Julio Aurelio**  
Tf. 96 347 20 47  
Visitación, 17-6 - 46009 Valencia. Lunes a viernes de 17 a 19 hs.

- **Mañes Vicente, Pascual M.**  
Tf. 96 366 90 73  
Milagrosa, 32-1-4 - 46009 Valencia.

### 46010

- **Prieto Torres, Jesús**  
Tf. 96 361 62 51  
Alboraya, 71-ª-36 - 46010 Valencia.  
Lunes a viernes de 15.30 a 19.30 hs.

- **Mascaros Torres, Vicente**  
Tf. 96 369 06 00  
Clínica Quiron Avd/Blasco Ibáñez, 14 - 46010 Valencia.

### 46011

- **Vidal Llesma, Vicenta**  
Tf. 96 367 90 90  
La Barraca, 7-2 - 46011 Valencia. Lunes, martes, jueves y viernes 10.00 a 13.00. Miércoles de 17.30 a 20.30 hs.

### 46014

- **Herrando Sanchís, Víctor Miguel**  
Tf. 96 350 28 18  
Avda. del Cid, 77-2-6 - 46014 Valencia.  
Lunes a viernes de 12 a 14 y 16 a 19 hs.

- **Serra Meliá, Manuel**  
Tf. 96 378 82 53  
Rafael Bartual,33 Bajo - 46014 Valencia.  
Lunes a viernes de 10 a 13 y de 17 a 20 hs.

### 46015

- **ERESA**  
Tf. 96 346 88 53  
C/Marqués de San Juan, 6 Bajo 46015 Valencia.
- **Ruíz Linares, Rafael**  
Tf. 96 347 11 86  
Av. Pío XII, 58-2-3 - 46015 Valencia.  
Lunes a viernes de 16 a 19 hs.

## CUADRO MÉDICO VALENCIA

- **Shalabi, Abel-Subhi**  
Tf. 96 340 63 80  
Av. Burjassot, 241-4- 46015 Valencia.

### 46016

- **Ruíz Grau, Francisco Vicente**  
Tf. 96 364 24 24  
Entrada a Borboto, 23-B 46016 Valencia  
Lunes, martes, jueves y viernes de 16.30 a 20 hs.

### 46017

- **Moreno Falco, Asunción**  
Tf. 96 357 26 63  
Ingeniero José Sirera, 51-4 - 46017 Valencia. Lunes, martes y jueves de 16 a 20 y viernes de 10 a 12 hs.

### 46018

- **Abad Huerta, Cristina**  
Tf. 96 384 95 41  
Chiva, 4 Bajo - 46018 Valencia. Lunes a viernes de 9 a 13.30 hs
- **Borja Moscardó, Luis**  
Tf. 96 384 95 41  
Chiva, 4 Bajo - 46018 Valencia. Lunes a viernes, de 9 a 13.30 y martes de 16 a 20.30 hs.
- **Doménech Martín, Ismael José**  
Tf. 96 384 95 41  
Chiva, 4 Bajo - 46018 Valencia. Lunes, miércoles, jueves y viernes 9 a 13.30 y jueves de 16 a 20.30 hs.
- **Ferrando Martínez, Angel**  
Tf. 96 384 95 41  
Chiva, 4 Bajo - 46018 Valencia. Lunes, martes, miércoles y viernes de 9 a 13.30 y Lunes y jueves 16 a 20.30 hs.

- **Navarro Tarín, Ricardo**  
Tf. 96 384 42 47  
Archiduque Carlos, 19-7 - 46018 Valencia. Lunes, miércoles, jueves y viernes 16 a 18 hs.

- **Ortega García, Carlos A.**  
Tf. 96 350 14 04 Linares, 23 Bajo 46018 Valencia

- **Tortajada Martínez, Juan**  
Tf. 96 384 95 41  
Chiva, 4 Bajo - 46018 Valencia. Lunes, martes y jueves de 9 a 13.30 y miércoles y jueves de 16 a 20.30 hs

### 46019

- **Fontes Oliete, Rafael**  
Tf. 96 365 00 28  
Avd/Constitución 143 Pta.2 46019 Valencia.

- **Lluch Gil, Carmen**  
Tf. 96 365 00 28  
Avd/Constitución 143 Pta.2 46019 Valencia.

### 46020

- **Gracia Lasheras, Fernando**  
Tf. 96 360 30 10  
Avda. Primado Reig, 189-4-15 46020 Valencia Lunes a jueves de 17 a 20 hs.

### 46021

- **Martínez Llopes, María Fernanda**  
Tf. 96 360 92 67  
Cardenal Benlloch, 59-2-5 46021 Valencia. Lunes a viernes de 16 a 20 hs.

- **Policlínica del Mediterráneo 2004**  
Tf. 96 344 22 26  
Avda. Dr. Manuel Candela, 10 bajo 46021 Valencia.

## CUADRO MÉDICO VALENCIA

- **Sdad Asistencial Sanitaria Valenciana**  
Tf. 96 369 72 87  
Bernat Fenollar, 8 Bajo 46021 Valencia.

### 46022

- **Angeles Blasco, César**  
Tf. 96 356 03 07  
Músico Ginés, 8 - 46022 Valencia.  
Lunes a viernes de 8.30 a 21 y sábados de 9.30 a 13.30 hs.
- **Antón Crespo, Javier**  
Tf. 96 356 03 07  
Músico Ginés, 8 - 46022 Valencia. Lunes a viernes de 8.30 a 21 hs.
- **Alcácer Marín, Enrique**  
Tf. 96 371 22 64  
Poeta Andrés Cabrelles, 3-2 46022 Valencia. Lunes a viernes 17 a 19.30 hs.
- **Polit Otero, José Antonio**  
Tf. 96 330 51 50  
Avda. Puerto, 97-36 - 46022 Valencia.  
Lunes a viernes de 16 a 20 hs.
- **Silla Machancoses, Cristóbal**  
Tf. 96 356 03 07  
Músico Ginés, 8 - 46022 Valencia. Lunes a viernes de 8.30 a 21 y sábados de 9.30 a 13.30 hs.
- **Vidagany Parreño, José Vicente**  
Tf. 96 356 03 07  
Músico Ginés, 8 - 46022 Valencia. Lunes a viernes de 8.30 a 21 y sábados de 9.30 a 13.30 hs.

# CUADRO MÉDICO VALENCIA

## PEDIATRIA

### 46001

- **Lluna Gascó, Carlos**  
Tf. 96 391 66 16  
Editor Manuel Aguilar, 3-3-C1 46001  
Valencia.

### 46003

- **Perelló Galán, Ricardo** (Agrupación Clínica)  
Tf. 96 353 00 30  
Cronista Carreres, 8- 46003 Valencia. Lunes,  
martes, miércoles y viernes de 17.15 a 19  
hs.

### 46005

- **García Gómez, María Gloria**  
Tf. 96 373 83 69  
C/Luis Santangel, 25 Bajo Dcha. 46005  
Valencia. Lunes, miércoles y viernes a las 11  
y lunes, martes y jueves a las 16 hs.

### 46004

- **Clínica San Martín**  
Tf. 96 322 05 81  
C/General Sanmartín, 7 Entlo - 46004  
Valencia.
- **Clínica Angel Blanes Espi**  
Tf. 96 351 67 88  
C/Colón, 76 - 1 - 46004 Valencia.

### 46006

- **Clínica Sueca**  
Tf. 96 374 84 35  
C/Sueca, 59 Bajo 46006 Valencia.
- **Fivasa**  
Tf. 96 373 24 53  
Juan Ramón Jimenez, 28 46006 Valencia.

- **Plasencia Couchoud, Amparo**  
Tf. 96 333 86 30  
Escultor José Capuz, 10 D 46006 Valencia.  
Tardes previa petición hora

- **Saez Hortelano, M<sup>a</sup> Jesús**  
Tf. 96 333 65 14  
Avda. Dr. Waksman, 35-1<sup>o</sup> C 46006  
Valencia. Lunes, miércoles y viernes de 16 a  
20.30 hs. Martes y jueves 10 a 13.30 hs.

- **Rubio González, Francisco**  
Tf. 96 333 03 56  
Rubén Vela, 8-3 - 46006 Valencia. Lunes,  
martes, jueves y viernes de 18 a 20 hs.

### 46007

- **Benedito López, Joaquín**  
Tf. 96 341 25 82  
Pasaje Ventura Feliú, 21-2<sup>o</sup> 4 - 46007  
Valencia.
- **Unidad de Pediatría Avanzada**  
Tf. 96 341 57 75  
Pintor Segrelles, 6 bajo 46007 Valencia.  
Lunes de 9 a 21 y de Martes a viernes de 15  
a 21 hs.
- **Ardit Lucas, José**  
Tf. 96 317 40 00  
Callosa de Ensarria, 12 46007 Valencia.  
Lunes, miércoles y viernes tarde.

### 46009

- **Clínica Sagunto 99**  
Tf. 96 349 96 18  
Sagunto, 105 Bajo - 46009 Valencia. Lunes y  
jueves de 18 a 20.30 hs.
- **Mañez Vicente, Pascual Miguel**  
Tf. 96 366 90 73  
Milagrosa, 32-1-4 46009 Valencia.



## CUADRO MÉDICO VALENCIA

### 46010

- **Bru Capdeville, Anne**  
Tf. 96 369 63 00  
Botánico Cavanilles 10 Bajo Dcha. 46010  
Valencia. Lunes, miércoles y jueves de 17 a 19 hs.
- **Clínica Quirón**  
Tf. 96 369 06 00  
Avda. Blasco Ibáñez, 14 - 46010 Valencia

### 46011

- **Andrés Ferreres, Francisco**  
Tf. 96 367 90 90  
Barraca, 7-2 - 46011 Valencia. Lunes,  
martes, jueves y viernes de 17 a 19 hs.

### 46014

- **Herrando Sanchís, Víctor Miguel**  
Tf. 96 350 28 18  
Avda. del Cid, 77-2-6 - 46014 Valencia.  
Lunes a viernes de 12 a 14 y 16 a 19 hs.

### 46015

- **Hospital 9 de Octubre**  
Tf. 96 346 00 00  
Avda. Valle de la Ballestera, 59 46015  
Valencia.
- **Shalabi, Abel-Subhi**  
Tf. 96 340 63 80  
Avda. Burjassot, 241-4 46015 Valencia

### 46016

- **Ruíz Grau, Francisco Vicente**  
Tf. 96 364 24 24  
Entrada a Borbotó, 23-B 46016 Valencia

### 46017

- **Moreno Falco, Asunción**  
Tf. 96 357 26 63  
Ingeniero José Sirera, 51-4 - 46017  
Valencia. Lunes, martes y jueves de 16 a 20  
y viernes de 10 a 12 hs.

### 46018

- **Abad Huerta, Cristina**  
Tf. 96 384 95 41  
Chiva, 4 Bajo - 46018 Valencia. Lunes a  
viernes de 9 a 14.30 hs.
- **Bezares Forner, M<sup>a</sup> Carmen**  
Tf. 96 384 95 41  
Chiva, 4 Bajo - 46018 Valencia. Lunes a  
viernes de 15 a 20.30 hs.

- **Clínica Physis**  
Tf. 96 370 89 92  
L'Emigrant Valenciá, 4 Bajo 46018  
Valencia.
- **Sdad Asistencial Sanitaria Valenciana**  
Tf. 96 350 14 04  
Linares, 23 Bajo 46018 Valencia.

### 46019

- **Lluch Gil, Carmen**  
Tf. 96 365 00 28  
Avd/Constitución, 143 Pta.2 46019  
Valencia.

### 46021

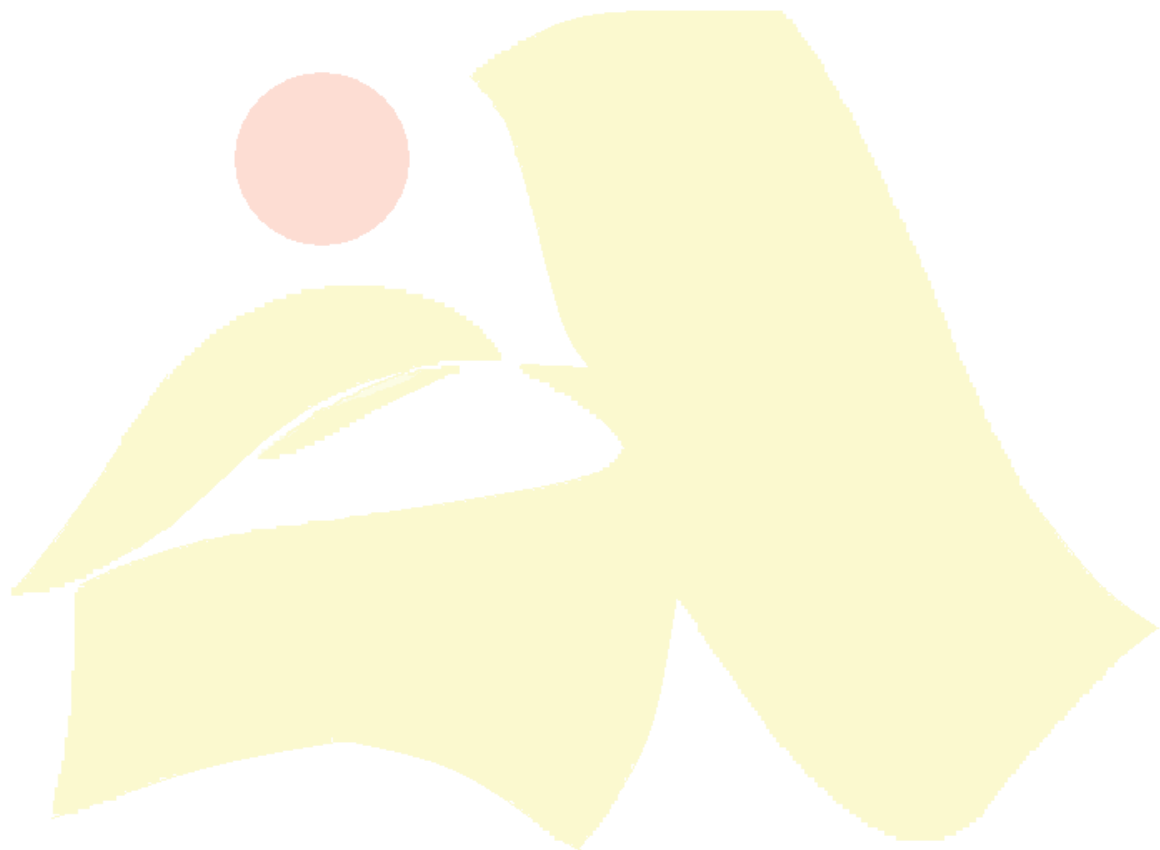
- **Hervás Botella, Juan Carlos**  
Tf. 96 362 44 22  
Pza. Poeta Vicente Gaos, 4-B-9 46021  
Valencia. Tardes de 17 a 20 hs.
- **Sánchez Ruiz, Antonio**  
Tf. 96 362 67 49  
Polo y Peyrolón, 57-10 - 46021 Valencia.  
Lunes a viernes, mañana y tarde.

## CUADRO MÉDICO VALENCIA

- **Unidad de Pediatría**  
Tf. 96 389 77 01  
Dr. Manuel Candela, 41 - 46021 Valencia.
- **Sdad Asistencial Sanitaria Valenciana**  
Tf. 96 369 72 87  
Bernat Fenollar, 8 Bajo 46018 Valencia.

### 46022

- **Clínica Sorolla**  
Tf. 96 356 03 07  
C/Musico Gines, 8 Bajo 46022 Valencia



## CUADRO MÉDICO VALENCIA

### Alergología

- **Díaz Sánchez, Cesar**  
Tf. 96 385 71 61  
San Francisco Borja, 5 Bajo - 46007  
Valencia.  
Lunes, miércoles y jueves de 17 a 20 hs.

### Alergología Infantil

- **López Usero, Sofía**  
Clínica Quirón  
Tf. 96 369 06 00  
Avda. Blasco Ibáñez, 14 - 46010 Valencia.  
Lunes a viernes previa petición de hora

### Aparato Digestivo

- **Alcácer García, Federico**  
Tf. 96 362 86 79  
Dr. Gómez Ferrer, 3-9-A - 46010 Valencia.  
Lunes, miércoles y viernes 16.30 a 19 hs.
- **Puchades y Asociados**  
Casa de Salud  
Tf. 96 389 77 01  
Manuel Candela, 41 46021 Valencia
- **Rodríguez González, Antonio**  
Clínica Quirón  
Tf. 96 339 11 42  
Avd. Blasco Ibáñez,10 - 46010 Valencia

### Cardiología

- **Belchí Navarro, Joaquina**  
VALENCLINIC  
Tf. 96 206 63 09  
Gran Vía Marqués del Turia, 11 Bajo- 46006  
Valencia
- **Roda Nicolás, José**  
Tf. 96 365 50 57  
Maximiliano Thous, 13-8 - 46009 Valencia.  
Martes y jueves a las 17 hs.

### Cardiología Infantil

- **Malo Concepción, Pascual**  
Tf. 96 380 14 87  
G.V. Ramón y Cajal, 29-4 46007 Valencia.  
Lunes, miércoles y jueves de 16.30 a 18.30  
hs.

### Cirugía Cardiovascular

- **Luna Arnal, Daniel**  
Virgen del Consuelo  
Tf. 96 317 40 00  
Callosa d'Ensarria, 12 46007 Valencia  
Lunes de 10 a 12 hs.
- **Hornero Sos, Fernando**  
Casa de Salud  
Tf. 96 389 77 01  
Avda. Dr. Manuel Candela, 41 46021  
Valencia  
Lunes y miércoles de 16 a 20 hs.

### Cirugía Cardiovascular Pediatría

- **Caffarena Calvar, José María**  
Casa de Salud  
Tf. 96 389 77 01  
Avda. Dr. Manuel Candela, 41 46021  
Valencia.

### Cirugía General

- **Martín Delgado, Javier**  
Tf. 96 395 23 38  
Joaquín Costa, 61-8 - 46005 Valencia.  
Lunes y jueves de 17 a 19 hs.  
Mendoza Aroca, Agustín

### Cirugía Mama

- **Fuster Diana, Carlos A.**  
Virgen del Consuelo  
Tf. 96 317 78 77  
Callosa d'Ensarria, 12 – 46007 Valencia

## CUADRO MÉDICO VALENCIA

### Cirugía Maxilofacial

- **Gómez López, Fernando**  
Clínica Quirón  
Tf. 96 369 06 00  
Avda. Blasco Ibáñez, 14 - 46010 Valencia
- **Segarra Martínez, Eduardo**  
Tf. 96 352 79 32  
Universidad, 1-11 - 46003 Valencia.  
Lunes a viernes de 9.30 a 13 y lunes a  
jueves de 16 a 20 hs.

### Cirugía Pediátrica

- **Lluna González, Javier**  
Virgen del Consuelo  
Tf. 96 317 40 00  
Callosa de Ensarriá, 8 - 46007 Valencia.  
Lunes de 15.30 a 17 hs.

### Cirugía Plástica

- **Esparza Ruíz, José Miguel**  
Tf. 96 374 37 60  
Salamanca, 42-1-2 - 46005 Valencia.  
Lunes a jueves de 16.30 a 20 y viernes de  
11 a 13 hs.

### Cirugía Torácica

- **García Zarza, Angel**  
Sanatorio Casa de Salud  
Tf. 96 389 77 01  
Avda. Manuel Candela, 41 - 46021 Valencia
- **Pastor Guillem, Juan**  
Hospital 9 de Octubre  
Tf. 96.346 00 00  
Avda. Valle de la Ballestera, 59 46015  
Valencia.  
Martes por la tarde.

### Cirugía Vasculay Periférica

- **López Santacruz, Joaquín**  
Tf. 96 352 76 74  
Avd/Barón de Carcer, 48-9-J - 46001  
Valencia.  
Jueves de 16 a 19 hs.
- **Micó Navarro, José**  
Casa de Salud  
Tf. 96 389 77 01  
Avda. Dr. Manuel Candela, 41 46021  
Valencia  
Lunes, miércoles y viernes de 8 a 11 hs.

### Dermatología

- **Díaz Sánchez, Felipe**  
Tf. 96 385 71 61  
San Francisco Borja, 5 Bajo 46007 Valencia.  
Lunes, miércoles y jueves de 17 a 20 hs.
- **Ferrando Roca, Francisco José**  
Casa de Salud  
Tf. 96 389 77 01  
Avda. Dr. Manuel Candela, 41 46021  
Valencia  
Martes y jueves de 16.30 a 19.30 hs
- **Tomás Mallebrera, Lidia**  
Virgen del Consuelo  
Tf. 96 317 40 00  
Callosa de Ensarria, 12 - 46007 Valencia.

### Endocrinología Infantil

- **Plasencia Couchoud, Amparo**  
Virgen del Consuelo  
Tf. 96 317 40 00  
Callosa d'Ensarria, 15 - 46007 Valencia

## CUADRO MÉDICO VALENCIA

### Endocrinología y nutrición

- **Pascual Ballesteros, Jaime Lucio**  
Clínica Quirón  
Tf. 96 339 04 00  
Avda. Blasco Ibáñez, 14 - 46010 Valencia.  
Martes a viernes de 9 a 13 y 16 a 20 hs.
- **Yanini Viana, Jesús**  
Tf. 96 333 20 08  
Ciscar, 66-1-3 - 46005 Valencia  
Tardes de 16.30 a 20 hs.
- **Yanini García, Jesús**  
Tf. 96 333 20 08  
Ciscar, 66-1-3 - 46005 Valencia  
Tardes de 16.30 a 20 hs.

### Hematología

- **García Ezquerro, Joaquín**  
Tf. 96 389 06 25  
Dr. Manuel Candela, 41 46021 Valencia.  
Lunes a viernes de 13 a 14 horas y lunes,  
martés y jueves de 16 a 19 horas
- **Montoro Alberola, José**  
Tf. 96 394 40 36  
G.V. Marqués del Túria, 53-1-1 46005  
Valencia  
Lunes a viernes de 8 a 14 y 16 a 20 hs

### Medicina Interna

- **Alcácer García, Federico**  
Tf. 96 362 86 79  
Dr. Gómez Ferrer, 3-9-a - 46010 Valencia  
Lunes, miércoles y viernes 16.30 a 19 hs
- **Giner Marco, Vicente**  
Tf. 96 369 06 00  
Avda. Blasco Ibáñez, 14 - 46010 Valencia.

### Nefrología

- **Calve Mortes, Manuel**  
CASA DE SALUD  
Tf. 96 381 18 40  
Avda. Manuel Candela, 41 - 46021 Valencia
- **Gomar Andrés, Alejandro**  
Tf. 96 341 19 57  
Dr. Gil y Morte, 31-2 - 46007 Valencia.  
Lunes, martes y miércoles de 17 a 20 hs.

### Neumología

- **Greses Giner**  
Clínica Quirón  
Tf. 96 369 06 00  
Avda. Blasco Ibáñez, 14 - 46010 Valencia.  
Lunes a viernes de 10 a 12 y 17 a 20 hs.
- **Navarro Iváñez, Rafael**  
Tf. 96 361 12 60  
Avda. Cataluña, 13-5-23 - 46020 Valencia.  
Lunes a miércoles de 17 a 20 hs.

### Neurocirugía

- **Broseta Rodrigo, Jaime**  
Hospital 9 de Octubre  
Tf. 96 346 00 00  
Avda. Valle de la Ballestera, 59 46015  
Valencia.  
Lunes y miércoles de 16 a 20 y viernes de  
10 a 13 hs.

### Neurocirugía Infantil

- **Esquembre Suay, Vicente**  
Virgen del Consuelo  
Tf. 96 317 40 00  
Callosa de Ensarriá, 8 - 46007 Valencia.  
Martes y viernes de 16 a 21 hs.

## CUADRO MÉDICO VALENCIA

### Neurología

- **Clínica Tatay**  
Virgen del Consuelo  
Tf. 96 317 40 00  
Callosa d'Ensarria, 8 - 46007 Valencia.  
Martes de 15.30 a 21 hs., jueves de 16 a 18.30 hs.
- **Clínica Tatay**  
Hospital 9 de Octubre  
Tf. 96 346 00 00  
Avda. Valle de la Ballestera, 59 46015 Valencia.  
Lunes, martes, jueves y viernes de 9 a 14.30 hs.; martes y miércoles de 17 a 20.30 hs.; jueves de 16 a 21 hs.
- **Lominchar Espada, Julián**  
Tf. 96 323 77 04  
Islas Canarias, 112 Bajo- 46021 Valencia.

### Neurología Infantil

- **Morant Gimeno, Amparo**  
Tf. 96 341 81 56  
Jesús, 101-7ª - 46007 Valencia.  
Martes, Miércoles y Jueves de 16 a 19 hs

### Obstetricia y ginecología

- **Ibáñez Meca, Natalia**  
Tf. 96 325 65 58  
C/Colón, 37-1 46004 Valencia  
Lunes a Viernes previa petición hora.

### Odontoestomatología

- **Clínica Dental Beltrán Tarazona**  
Tf. 96 392 31 90  
Hospital, 18-1-A - 46001 Valencia.  
Lunes a viernes de 10 a 13.30 y 16 a 20 hs.
- **Pérez-Jorge Burgos, Ignacio**  
Tf. 96 311 91 02  
Conde Altea, 9-2 - 46004 Valencia.

### Oftalmología

- **Alcocer Yuste, Pablo**  
Tf. 96 317 99 07  
Valle de la Ballestera, 59 46015 Valencia
- **Alcocer Yuste, Pablo**  
Tf. 96 322 05 81  
General Sanmartín, 7 Entlo 46004 Valencia
- **Clínica Dr.Vila**  
Tf. 96 351 14 04  
Cirilo Amoros, 6 Bajo 46004 Valencia

### Oncología

- **Giner Marco, Vicente**  
Clínica Quirón  
Tf. 96 369 06 00  
Avda. Blasco Ibañez, 14 - 46010 Valencia.  
Lunes, miércoles y viernes de 16.30 a 20.30 hs.

### Otorrinolaringología

- **Ferrandis Perepérez, Eduardo**  
Tf. 96 394 46 49  
Embajador Vich, 22-2-3 - 46002 Valencia.  
Martes y jueves de 15.30 a 18.30 hs.
- **Zaragosí Castelló, José Manuel**  
Tf. 96 341 13 46  
San Vicente, 118-16 - 46007 Valencia.  
Lunes y miércoles de 16.30 a 20 hs.

### Psiquiatría

- **Roig Traver, Andrés**  
Casa de Salud  
Tf. 96 389 77 01  
Avda. Dr. Manuel Candela, 41 46010 Valencia.

## CUADRO MÉDICO VALENCIA

- **Saiz Alarcón, Vanessa**  
Casa de Salud  
Tf. 96 304 09 86  
Avda. Dr. Manuel Candela, 41 46010  
Valencia

- **Valls Blasco, Francisco**  
Hospital 9 de Octubre  
Tf. 96 317 99 04  
Avda. Valle de la Ballestera, 59 46015  
Valencia.

### Psiquiatría Infantil

- **Unidad de Psiquiatría Quirón**  
Clínica Quirón  
Tf. 96 393 07 60  
Avda. Blasco Ibáñez, 14 - 46010 Valencia

### Urología Infantil

- **Navalón Verdejo, Pedro**  
Casa de Salud  
Tf. 96 389 77 01  
Avda. Dr. Manuel Candela, 41 - 46021  
Valencia.

### Reumatología

- **Ivorra Cortés, José**  
Clínica Dermatológica RBE  
Tf. 96 341 04 08  
Tres Forques, 11 Bj 46018 Valencia.

### Análisis Clínicos

- **Agrupación Médica Valenclínic**  
Tf. 96 206 63 09  
G.V.Marqués del Turia, 11 46005 Valencia.

- **Ivorra Cortés, José**  
Clínica Dermatológica RBE  
Tf. 96 352 40 96  
Felix Pizcueta, 16 Bj 46006 Valencia.

- **Alcón Limorte, José**  
Tf. 96 344 05 05  
Avda. Marqués de Sotelo, 13-1-2  
46002 Valencia.  
Lunes a viernes de 8.30 a 11 hs.

### Traumatología

- **Gargallo Verge, Enrique**  
Tl. 96 206 63 09  
Gran Vía Marqués del Turia, 11 Bajo- 46006  
Valencia.

- **ANALCLINIC**  
Tf. 96 351 97 45  
Avda. Barón de Cárcer, 46-5 - 46001  
Valencia  
Lunes a viernes  
Tf. 96 352 97 24  
Xàtiva, 4-5-9 - 46002 Valencia  
Lunes a viernes  
Tf. 96 374 84 35  
Sueca, 59 - 46006 Valencia  
Lunes a viernes  
Tf. 96 379 36 42  
Doctor Sempere, 4 - 46018 Valencia  
Lunes a viernes

- **Gil González, Mario**  
Tf. 96 341 32 58  
Doctor Vila Barbera, 12 Pta.3 - 46007  
Valencia.

### Urología

- **Sánchez Sanchis, Manuel J.**  
Tf. 96 341 81 99  
Callosa de Ensarria, 8 - 46007 Valencia  
Lunes, martes y jueves de 17 a 20 hs

## CUADRO MÉDICO VALENCIA

- **Belenguer Torres, Luis**  
Clínica Sorolla  
Tf. 96 356 03 07  
Músico Ginés, 8 - 46022 Valencia.  
Lunes a viernes de 8.30 a 10 y sábados de 9.30 a 10.30 hs.
- **Clínica Magnasalud**  
Tf. 96 206 70 47  
San Vicente Martir, 52 Entlo - 46004 Valencia.
- **Clínica Sagunto 99**  
Tf. 96 349 96 18  
Sagunto, 105 Bajo - 46009 Valencia.  
Lunes a viernes de 8.30 a 12 y sábados de 10 a 13 hs.
- **Clínica San Martín**  
Tf. 96 322 05 81  
General Sanmartin, 7 Entlo- 46004 Valencia
- **Clinicsport Llevant**  
Tf. 96 339 15 58  
Círculo Bellas Artes, 9 - 46020 Valencia
- **Clínica Physis**  
Tf. 96 370 89 92  
De l'Emigrant Valencia, 4 Bajo  
Lunes a Viernes de 9 a 14 y de 16 a 20 hs.
- **Dr. F. Echevarne, S.A.**  
Tf. 96 303 19 70/35  
Avda. Marqués de Sotelo, 7-2º-pta. 4  
Lunes a Viernes de 7.30 a 20 hs.  
Sábados de 8.30 a 13  
Tf. 96 395 08 63  
Doctor Sumasi, 16 Bajo  
Lunes a Viernes de 9.30 a 13.30 y de 16 a 20 hs.  
Paseo de la Alameda, 17 46010 Valencia  
Eresa  
Tf. 96 340 40 77  
Avd/Campanar, 114 Bajo 46015 Valencia.
- **Gandía Gimenez, Ana María**  
Tf. 96 391 97 77  
G.V. Fernando el Católico, 76 - Entlo-E  
46008 Valencia.  
Lunes a viernes de 8.30 a 12.30 y 17.30 a 19.30 hs.
- **Gavaldá Blasco, María Asunción**  
Pedro de Valencia, 1 Entlo. E 46022 Valencia.  
Tf. 96 355 64 21  
Lunes a viernes de 8.30 a 14 hs.
- **Ibáñez Marín, María Teresa**  
Tf. 96 380 77 67  
Jesús, 52 Bajo - 46007 Valencia.  
Lunes a viernes de 8 a 12 hs.
- **Ibáñez Marín, María Teresa**  
Tf. 96 348 62 40  
General Avilés, 40-8 – 46007 Valencia.  
Lunes a viernes de 8 a 11 hs.
- **Laboratorio B.G.M. (Niviuk)**  
Callosa D'Ensarria, 6 bajo  
46007 Valencia  
Tf. 96 310 74 91  
Lunes a viernes de 8 a 13.30 hs y 16 a 19 hs.
- **Laboratorio B.G.M. (Niviuk)**  
Valle de la Ballestera, 49  
46015 Valencia  
Tf. 96 304 94 94  
Lunes a viernes de 8 a 13 hs y 16 a 19 hs.
- **Laboratorios Hospital 4**  
Tf. 96 391 26 33  
Guillem de Castro, 46-26 - 46001 Valencia  
Lunes a viernes de 8.30 a 14.30 y de 17 a 20 hs - Sábados de 9 a 12 hs
- **Laboratorios Villalba**  
Centro Médico Joaquín Costa  
Tf. 96 395 49 06  
Joaquín Costa, 43 Bajo 46005 Valencia



## CUADRO MÉDICO VALENCIA

- **Laboratorio Montoro Botella**  
Tf. 96 371 53 53  
Avda. Blasco Ibáñez, 109 Bajo 46022  
Valencia
  - **Marín Pérez, María Teresa**  
Tf. 96 380 77 67  
Jesús, 52 Bajo 46007 Valencia.  
Lunes a viernes de 8 a 12 hs.
  - **Marín Pérez, María Teresa**  
Tf. 96 348 62 40  
General Avilés, 40-8 - 46007 Valencia.  
Lunes a viernes de 8 a 11 hs.  
Martínez Reig, Amparo
  - **Clínica Chiva**  
Tf. 96 384 95 41  
Chiva, 4 Bajo - 46018 Valencia.  
Lunes a viernes de 8 a 10.30 y sábados de 9 a 10.30 hs.
  - **Montoro Alberola, Jose**  
Tf. 96 394 40 36  
G.V. Marqués del Túria, 53-1-1 46005  
Valencia  
Lunes a viernes de 8 a 14 y de 16 a 20 hs
  - **Montoro Soriano, Alfredo**  
Casa de Salud  
Tf. 96 389 77 01  
Avda. Dr. Manuel Candela, 41 46021  
Valencia  
Lunes a viernes de 9 a 14 y 16 a 17.30 hs.
  - **Montoro Soriano, Alfredo**  
Tf. 96 338 48 60  
Avda. Tamarindos, 21 - 46015 Valencia  
Lunes a viernes de 8 14 y de 16 20 hs.
  - **Montoro Soriano, Juan Bautista**  
Tf. 96 351 33 38  
Plza. Alfonso El Magnánimo, 10-1º 46003  
Valencia.  
Tf. 96 393 27 78
  - **Legión Española, 4 Bajo 46010 Valencia.**  
Tf. 96 378 80 43  
Obispo Jaime Pérez, 4 46006 Valencia.  
Tf. 96 347 11 86  
Avd. Pio XII, 58 piso 2 Pta.4 46015 Valencia.  
Tf. 96 395 49 06  
Avd/ G.V.Marqués del Turia, 65-1-4 46005  
Valencia.
  - **Sanchís-Bayarri Vaillant, Vicente**  
Tf. 96 394 27 06  
Avda. Marqués de Sotelo, 11-2 46002  
Valencia.  
Lunes a viernes de 9 a 11 hs.
- ### Anatomía Patológica
- **Alcácer García, Javier**  
Tf. 96 360 24 86  
Pza. Legión Española, 4 Entlo  
46010 Valencia.  
Lunes a viernes de 9.30 a 13 y de 16.30 a 20  
hs.
  - **Laboratorios Citopat**  
Tf. 96 369 09 20  
Micer Masco, 7 3º 6ª 46010 Valencia
  - **Ramos Fernández, Virginia**  
Tf. 96 380 31 41  
Martínez Aloy, 10-16 46007 Valencia  
Lunes a viernes de 9 a 15 y 16 a 19,30 hs.
  - **Sabater Marco, Vicente**  
Casa de Salud  
Tf. 96 389 77 01  
Av. Manuel Candela, 41 – 46021 Valencia  
Lunes a viernes de 9 a 13 y 16 a 19.30 hs.
- ### A.T.S. ENFERMERIA
- **Clínic Foot**  
Tf. 96 066 40 40  
Jesús, 81 46007 Valencia

## CUADRO MÉDICO VALENCIA

- **Clínica Fivasa**  
Tf. 96 373 24 53  
Juan Ramón Jiménez, 28 Bajo Izq.46006  
Valencia
- **Clínica Magnasalud**  
Tf. 96 206 70 47  
San Vicente Martir, 52 Entlo 46002 Valencia
- **Clínica Physis**  
Tf. 96 370 89 92  
De l'Emigrant Valenciá, 4 – 46018 Valencia.  
Lunes a viernes de 9 a 11 hs.
- **Clínica Sagunto 99**  
Tf. 96 349 96 18  
Sagunto, 105 Bajo - 46009 Valencia.  
Lunes a viernes de 8.30 a 13 y de 16 a 20 y  
sábados de 10 a 13 hs.
- **Clínica San Martín**  
Tf. 96 322 05 81  
General Sanmartin, 7 Entlo- 46004  
Valencia.
- **Clínica Sueca**  
Tf. 96 374 84 35  
Sueca, 59 Bajo 46006 Valencia
- **Clínica Sorolla**  
Tf. 96 356 03 07  
Músico Ginés, 8 - 46022 Valencia.  
Lunes a viernes de 8,30 a 20 hs.
- **Gepama**  
Tf. 96 384 95 41  
Chiva, 4 - 46018 Valencia.  
Lunes a viernes de 8 a 14 y de 18 a 20.30  
hs, sábados de 9 a 12
- **Pascual Saiz, Joaquín**  
Tf. 96 378 87 87  
Pza. Escultor Frechina, 8 Bajo  
46017 Valencia  
Tardes de 18 a 21 hs
- **Policlínica del Mediterraneo 2004**  
Tf. 96 344 22 26  
Avd/Manuel Candela, 10 Bajo - 46021  
Valencia.  
Lunes a viernes
- **Rodríguez González, Antonio**  
Clínica Quirón  
Tf. 96 369 06 00  
Avda. Blasco Ibáñez, 14 - 46010 Valencia.
- **Casa de Salud**  
Tf. 96 389 77 01  
Avda. Dr. Manuel Candela, 4146021  
Valencia.  
Lunes a viernes.
- **Bueso-Errando Radiólogos**  
Tf. 96 334 83 32  
Cirilo Amoros, 82-1- 46004 Valencia
- **Casa de Salud**  
Tf. 96 389 77 01  
Avda. Dr. Manuel Candela, 41 46021  
Valencia.  
Lunes a viernes.
- **Clínica Quirón**  
Tf. 96 369 06 00  
Avda. Blasco Ibáñez, 14 46010 Valencia
- **Clínica Magnasalud**  
Tf. 96 206 70 47  
San Vicente Martir, 52 Entlo 46002 Valencia
- **Diagnosalud**  
Tf. 96 354 06 30  
Azcárraga, 37. - 46008 Valencia.  
Lunes a viernes.
- **Eresa**  
Tf. 96 340 40 77  
Avd/Campanar, 114 Bajo 46015 Valencia.

### Endoscopias

### Radiodiagnóstico

## CUADRO MÉDICO VALENCIA

- **Clínica Fivasa**  
Tf. 96 373 24 53  
Juan Ramón Jimenez, 28 Bj 46006 Valencia
- **Hospital 9 Octubre**  
Tf. 96 346 00 00  
Valle de la Ballestera, 59  
46015 Valencia
- **Virgen del Consuelo**  
Tf. 96 317 40 00  
Callosa de Ensarriá, 12 46007 Valencia

### Medicina Nuclear

- **RED PET IBERIA**  
Tf. 96 384 77 01  
Avd. Manuel Candela, 41  
46021 VALENCIA

### Resonancia Magnética

- **Casa de Salud**  
Tf. 96 389 77 01  
Avda. Dr. Manuel Candela, 41  
46021 Valencia.
- **Clínica Quirón**  
Tf. 96 369 06 00  
Avda. Blasco Ibáñez, 14 - 46010 Valencia
- **Eresa**  
Tf. 96 340 40 77  
Avda. Campanar, 114 - 46015 Valencia.  
Lunes a viernes de 8 a 22 hs
- **Hospital 9 Octubre**  
Tf. 96 346 00 00  
Valle de la Ballestera, 59  
46015 Valencia
- **Virgen del Consuelo**  
Tf. 96 317 40 00  
Callosa de Ensarriá, 12 46007 Valencia

### TAC

- **Casa de Salud**  
Tf. 96 389 77 01  
Avda. Dr. Manuel Candela, 41  
46021 Valencia.
  - **Clínica Quirón**  
Tf. 96 369 06 00  
Avda. Blasco Ibáñez, 14 - 46010 Valencia.
  - **Eresa**  
Tf. 96 340 40 77  
Avda. Campanar, 114 - 46015 Valencia.  
Lunes a viernes de 8 a 22 hs.
  - **Hospital 9 Octubre**  
Tf. 96 346 00 00  
Valle de la Ballestera, 59 46015 Valencia
  - **Virgen del Consuelo**  
Tf. 96 317 40 00  
Callosa de Ensarriá, 12 46007 Valencia
- ### Rehabilitación y fisioterapia
- **Centro de RHB Médica Paseo al Mar**  
Tf. 96 361 21 21  
C/Chile, 17 bajo - 46021 Valencia  
Lunes a viernes previa petición hora.
  - **Clínic Foot**  
Tf. 96 066 40 40  
Jesús, 81 Bajo - 46007 Valencia
  - **Clínica Angel Blanes Espi**  
Tf. 96 351 67 88  
Colón, 76 Pta.1-2 - 46004 Valencia
  - **Clínica Jorda**  
Tf. 96 381 18 40  
Justo y Pastor, 34 Bajo - 46021 Valencia  
Prevía petición hora

## CUADRO MÉDICO VALENCIA

- **Clinica Magnasalud**  
Tf. 96 206 70 47  
San Vicente Martir, 52 Entlo- 46002  
Valencia
- **Clínica Physis**  
Tf. 96 370 89 92  
De l'Emigrant Valenciá, 4 - 46018 Valencia.  
Lunes a viernes de 9 a 13.30 y 16 a 20 hs.
- **Clínica San Martín**  
Tf. 96 322 05 81  
General Sanmartin, 7 Entlo- 46004 Valencia
- **Clínica Sorolla**  
Tf. 96 372 26 40  
Campoamor, 85 Bajo - 46022 Valencia
- **Clinica Ypsilon**  
Tf. 96 352 58 43  
Avd/Barón de Carcer, 19 2 4 - 46001  
Valencia
- **Clinicsport Llevant**  
Tf. 96 339 15 58  
Circulo Bellas Artes, 9 - 46020 Valencia
- **Fisiocid**  
Tf. 96 338 08 33  
Avda. del Cid, 128 bajo - 46014 Valencia  
Lunes a viernes de 9.30 a 14 y 16 a 21 hs.
- **Hurtado Bosch, José Ignacio**  
Tf. 665 640 075  
Eduardo Boscá, 26 -8 - 46023 Valencia
- **Physical Therapy & Exercise**  
Tf. 96 156 65 49  
Artés Gráficas, 18 Bajo – 46010 Valencia.
- **Policlínica del Mediterraneo 2004**  
Tf. 96 344 22 26  
Avda. Manuel Candela, 10 Bajo- 46021  
Valencia.
- **Santos Yarza, M<sup>a</sup> Pilar**  
Tf. 96 326 26 90  
Palleter, 49 Bajo 46008 Valencia  
Lunes a viernes de 15 a 21 hs.
- **Ubeda Berlanga, Getsemani**  
Tf. 665 36 68 10  
Bernat Descoll, 61 1<sup>o</sup> 1<sup>a</sup> - 46026 Valencia
- **Unidad de Rehabilitación**  
Tf. 96 380 78 78/34  
Marqués del Campo, 11 Bajo - 46007  
Valencia
- **Logofoniatría**
- **Asensi Ruíz, M<sup>a</sup> Dolores**  
Tf. 96 333 92 68  
Salamanca, 49-2 - 46005 Valencia  
Lunes a viernes
- **Castillero Romero, Carmen**  
Tlf. 610 99 39 81  
C/Ribera, 14- 10 A  
46002 Valencia
- **Clínica Fivasa**  
Tf. 96 373 24 53  
Juan Ramón Jiménez, 28 Bajo izq.  
46006 Valencia.
- **Cogollos Santamans, Elvira**  
Tf. 96 351 18 44  
San Vicente, 71-5-10 - 46007 Valencia.  
Lunes a jueves de 16.30 a 19.30 hs.
- **Navarro Ferragut, Silvia**  
Tf. 96 391 35 17  
Avd/Barón de Carcer, 26 - 46001 Valencia
- **Flórez Bajo, Mercedes**  
Clínica Sorolla  
Tf. 96 356 03 07  
Músico Ginés, 8 - 46022 Valencia.  
Lunes a viernes de 15 a 21 hs.

## CUADRO MÉDICO VALENCIA

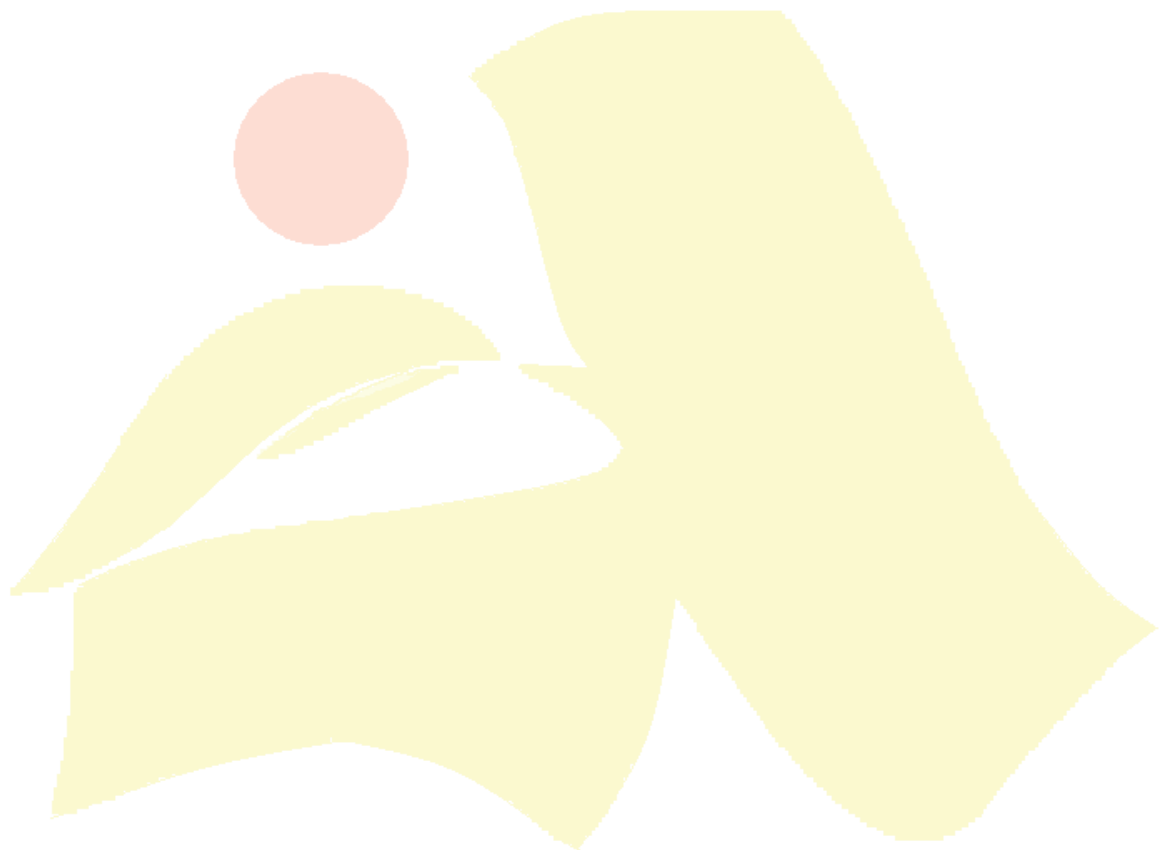
- **López García, Reyes**  
Tf. 657 02 05 14  
Luis Santangel, 25 Bj.Dcha. 46005 Valencia.
- **Serrano Funes, Manuel**  
Foro Salud  
Tf. 96 320 80 40  
G.V. Ramón y Cajal, 61-2 46007 Valencia
- **Clínica Sorolla**  
Tf. 96 356 03 07  
Músico Ginés, 8 - 46022 Valencia.  
Lunes a viernes de 15 a 21 hs.
- **González Sarrio, Ignacio**  
Tf. 696 10 20 43  
Salamanca, 36 46005 Valencia
- **López García, Reyes**  
Tf. 657 02 05 14  
Luis Santangel, 25 Bj. Dcha.- 46005 Valencia.
- **López Fuentes, Pablo**  
Tf. 96 347 12 20  
Ciscar, 55-1 - 46005 Valencia.  
Lunes a viernes de 9 a 13 y de 16 a 21 hs.
- **Molina Gabriel y Galan, Beatriz**  
Tf. 96 370 89 92  
Emigrante Valenciano, 4 Bajo 46018 Valencia.
- **Navarro Ferragud, Silvia**  
Tf. 96 391 35 17  
Avda. Barón de Cárcer, 46- 5 46001 Valencia.
- **Olmos Pascual, Agustín**  
Tf. 96 370 89 92  
Emigrant Valencia, 4 Bajo 46018 Valencia.
- **Physical Therapy & Exercises**  
Tf. 96 156 65 49  
Artés Gráficas, 18 Bajo 46010 Valencia.
- **Tazedjian Medina, Juan Carlos**  
Tf. 96 304 09 86  
Avda. Manuel Candela, 41 46021 Valencia.
- **Tassara Zárate, Patricia**  
Tf. 96 304 09 86  
Avda. Manuel Candela, 4146021 Valencia.
- **Psicología**
- **Adela Reolón, Graciela**  
Tf. 96 373 03 70  
Plaza Pintor Segrelles, 7-2 46007 Valencia
- **Afonso Lateulade, Hamlet Alejandro**  
Tf. 96 373 03 70  
Plaza Pintor Segrelles, 7-2 46007 Valencia
- **Alcalá Betanzos, María Angeles**  
Tf. 96 342 26 60  
Castellón, 19-1-1ª46004 Valencia.  
Martes a viernes de 9.30 a 21.30 hs.
- **Clínic Foot**  
Tf. 96 066 40 40  
Jesús, 81 - 46007 Valencia.
- **Clínica Fivasa**  
Tf. 96 373 24 53  
Juan Ramón Jimenez, 28 Bajo - 46006 Valencia
- **Clínica Magnasalud**  
Tf. 96 206 70 47  
San Vicente Martir, 11 Entlo - 46002 Valencia.
- **Clínica San Martín**  
Tf. 96 322 05 81  
General Sanmartin, 7 Entlo 46004 Valencia.
- **Clínica Sueca**  
Tf. 96 374 84 35  
Sueca, 59 Bajo- 46006 Valencia.  
Flórez Bajo, Mercedes

## CUADRO MÉDICO VALENCIA

- **Vea Pla, Angel Miguel**  
Tf. 96 352 19 18  
Avda. Barón de Cárcer, 46- 5 46001  
Valencia.  
Lunes a viernes.
- **Podología**
- **Agrupación Médica Valenclicnic**  
Tf. 96 206 63 09  
Gran Vía Marqués del Turia, 11 Bajo -  
46005 Valencia
- **Centro de RHB Médica Paseo al Mar**  
Tf. 96 361 21 21  
C/Chile, 17 bajo - 46021 Valencia
- **Clínic Foot**  
Tf. 96 066 40 40  
Jesús, 81 - 46007 Valencia.
- **Clínica Magnasalud**  
Tf. 96 206 70 47  
San Vicente Martir, 52 Entlo - 46002  
Valencia.
- **Clínica Fivasa**  
Tf. 96 373 24 53  
Juan Ramón Jiménez, 28 Bajo Izda 46006  
Valencia
- **Clínica Podológica Balkis**  
Tf. 96 391 62 51  
Avda. Barón de Cárcer, 26 bajo 46001  
Valencia  
Lunes a viernes de 9 a 13.30 y 16.30 a 20 hs
- **Clínica San Martín**  
Tf. 96 322 05 81  
General Sanmartin, 7 Entlo 46004 Valencia
- **Clínica Sueca**  
Tf. 96 374 84 35  
Sueca 59 Bajo - 46005 Valencia.
- **Clinicsport Llevant**  
Tf. 96 339 15 58  
Círculo Bellas Artes, 9 - 46020 Valencia  
Previa petición hora
- **Clínica Ypsilon**  
Tf. 96 352 58 43  
Avd. Barón de Carcer, 19 4- 46001 Valencia
- **Policlínica de Mediterráneo 2004**  
Tf. 96 344 22 26  
Avda. Dr. Manuel Candela, 10 bajo 46021  
Valencia
- **Sagunto 99**  
Tf. 96 349 96 18  
Sagunto, 105 Bajo 46009 Valencia
- **Sdad. Asistencial Sanitaria Valenciana**  
Tf. 96 350 14 04  
Linares, 23 Bajo 46018 Valencia
- **Sdad Asistencial Sanitaria Valenciana**  
Clínica Medinensis  
Tf. 96 369 72 87  
Bernat Fenollar, 8 - 46021 Valencia
- **Tolsada Velasco, Catalina**  
Tf. 96 338 08 33  
Avd/Del Cid, 128 Bajo - 46014 Valencia
- **Preparación al parto**
- **Casa de Salud**  
Tf. 96 389 77 01  
Avda. Manuel Candela, 41 46021 Valencia
- **Ortega García, Carlos A.**  
Clínica Medinensys  
Tf. 96 350 14 04  
Linares, 23 Bajo 46018 Valencia
- **Salido Puig, Carmen**  
Tf. 606 87 00 34  
Roger de Lauria, 20-3 46002 Valencia

## CUADRO MÉDICO VALENCIA

- **Santos Yarza, M<sup>a</sup> Pilar**  
Tf. 96 326 26 90  
Palleter, 49 Bajo 46008 Valencia  
Lunes a viernes de 15 a 21 hs.
  
- **Blanes Espi, Angel**  
Tf. 96 351 67 88  
G.V. Marqués del Turia, 43-11  
46005 Valencia  
Miércoles y viernes de 16 a 21 hs.



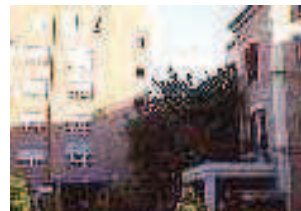
## CUADRO MÉDICO VALENCIA

### HOSPITALES

- ❖ Casa de Salud  
Manuel Candela, 41  
46021 Valencia  
Tlf. 96 389 77 00



- ❖ Clínica Quirón  
Avd. Blasco Ibáñez, 14  
46010 Valencia  
Tlf. 96 369 06 00



- ❖ Hospital 9 de Octubre  
Avd. Valle de la Ballestera, 59  
46015 Valencia  
Tlf. 96 346 00 00  
96 346 00 50



- ❖ Virgen del Consuelo  
Callosa D'Ensarria, 8  
46007 Valencia  
Tlf. 96 317 78 00



- ❖ Hospital Valencia al Mar  
Río Tajo, 1  
46011 Valencia  
Tlf 96 335 25 00



- ❖ Hospital Aguas Vivas  
Urb. Aguas Vivas, S/N  
46740 Carcagente - Valencia  
Tlf. 96 258 88 00



- ❖ Hospital Rey Don Jaime  
Santa María Rosa Molas, 25  
12004 Castellón  
Tlf. 96 472 60 00





## CUADRO MÉDICO VALENCIA

### SERVICIOS DE URGENCIAS A DOMICILIO

- **SERVICIO DE URGENCIAS MÉDICAS**  
Servicio 24 horas 96 357 03 04
- **SERVICIO PERMANENTE DE AMBULANCIA**  
Servicio 24 horas 96 357 03 04
- **SERVICIO DE ENFERMERIA URGENTE**  
Servicio 24 horas 96 357 03 04



### OTRO SERVICIO DE URGENCIAS

- **CLÍNICA CASA DE SALUD**  
Avd. Manuel Candela, 41  
46021 Valencia 96 389 77 00



## CUADRO MÉDICO PROVINCIA

### Aielo de Malferit

#### MEDICINA GENERAL

- Fisiomed  
Tf. 96 236 30 09  
Santíssim Crist, 4-B  
46812 Aiello de Malferit

#### TRAUMATOLOGIA Y ORTOPEDIA

- Fisiomed  
Tf. 96 236 30 09  
Santíssim Crist, 4-B  
46812 Aiello de Malferit

#### ANALISIS CLINICOS

- Analclínic  
Tf. 96 236 30 09  
Santíssim Crist, 4-B  
46812 Aiello de Malferit

#### A.T.S. ENFERMERIA

- Fisiomed  
Tf. 96 236 30 09  
Santíssim Crist, 4-B  
46812 Aiello de Malferit

#### RADIOLOGIA

- Fisiomed  
Tf. 96 236 30 09  
Santíssim Crist, 4-B  
46812 Aiello de Malferit

#### REHABILITACIÓN Y FISIOTERAPIA (\*)

- Fisiomed  
Tf. 96 236 30 09  
Santíssim Crist, 4-B  
46812 Aiello de Malferit

### Alacuas

#### MEDICINA GENERAL

- Simó Cubells, Rosario  
Tf. 96 151 63 96  
C/Galocha, 5 Bajo - 46970 Alacuás

### Albaida

#### MEDICINA GENERAL

- Fisiomed  
Tf. 96 290 12 83  
Avinguda de la Fira, 13 - 46860 Albaida.

#### ALERGOLOGIA

- Fisiomed  
Tf. 96 290 12 83  
Avinguda de la Fira, 13 - 46860 Albaida.

#### TRAUMATOLOGIA Y ORTOPEDIA

- Fisiomed  
Tf. 96 290 12 83  
Avinguda de la Fira, 13 - 46860 Albaida.

#### ANALISIS CLINICOS

- Fisiomed  
Tf. 96 290 12 83  
Avinguda de la Fira, 13 - 46860 Albaida.

#### A.T.S. ENFERMERIA

- Fisiomed  
Tf. 96 290 12 83  
Avinguda de la Fira, 13 - 46860 Albaida.

#### RADIOLOGIA

- Fisiomed  
Tf. 96 290 12 83  
Avinguda de la Fira, 13 - 46860 Albaida.

#### REHABILITACIÓN Y FISIOTERAPIA (\*)

- Fisiomed  
Tf. 96 290 12 83  
Avinguda de la Fira, 13 - 46860 Albaida.

### Albal

#### REHABILITACIÓN Y FISIOTERAPIA (\*)

- Angel Pavo Catalán  
Tf. 96 143 03 60  
Mauro Guillen, 2-1 – 46470 Albal

## CUADRO MÉDICO PROVINCIA

### Alberic

#### ANÁLISIS CLÍNICOS

- Salvador Espert Juan  
Tf. 96 244 12 26  
Ausias March, 5 – 46260 Alberic

### Alboraya

#### ANÁLISIS CLÍNICOS

- Laboratorio Analisis Clínicos Andres Durba  
Tf. 96 185 98 28  
Vicario Belenguer, 3 Bajo - 46120 Alboraya  
Lunes a viernes de 8.30 a 13 hs. Sábados  
Previa petición hora

#### A.T.S. ENFERMERIA

- Lacen Navas, Longinos  
Tf. 96 185 48 83  
Pza. del Carmen, 14-5 - 46120 Alboraya  
Lunes a jueves de 17 a 20 hs.

### Aldaya

#### MEDICINA GENERAL

- Clínica Atenea  
Tf. 96 198 57 42  
Xest, 32 - 46960 Aldaya.  
Lunes a viernes de 7 a 22 hs. Sábados de 8 a 14 hs.

#### PEDIATRÍA - PUERICULTURA

- Clínica Atenea  
Tf. 96 198 57 42  
Xest, 32 - 46960 Aldaya.  
De lunes a viernes previa petición de hora.

#### ALERGOLOGÍA

- Clínica Atenea  
Tf. 96 198 57 42  
Xest, 32 - 46960 Aldaya.  
Miércoles y viernes previa petición hora.

#### APARATO DIGESTIVO

- Clínica Atenea  
Tf. 96 198 57 42  
Xest, 32 - 46960 Aldaya.  
Martes previa petición hora.

#### CARDIOLOGÍA

- Clínica Atenea  
Tf. 96 198 57 42  
Xest, 32 - 46960 Aldaya.  
Miércoles previa petición hora.

#### CIRUGÍA GENERAL Y DEL APARATO DIGESTIVO

- Clínica Atenea  
Tf. 96 198 57 42  
Xest, 32 - 46960 Aldaya.  
Martes previa petición hora.

#### DERMATOLOGÍA Y VENEREOLÓGIA

- Clínica Atenea  
Tf. 96198 57 42  
Xest, 32 - 46960 Aldaya.  
Martes y miércoles previa petición hora

#### ENDOCRINOLOGÍA

- Clínica Atenea  
Tf. 96 198 57 42  
Xest, 32 - 46960 Aldaya.  
Lunes, jueves y viernes previa petición hora.

#### NEUMOLOGÍA

- Clínica Atenea  
Tf. 96 198 57 42  
Xest, 32 - 46960 Aldaya.

#### OBSTETRICIA Y GINECOLOGÍA

- Clínica Atenea  
Tf. 96 198 57 42  
Xest, 32 - 46960 Aldaya.  
De lunes a viernes previa petición hora.

## CUADRO MÉDICO PROVINCIA

### OFTALMOLOGÍA

- Clínica Atenea  
Tf. 96 198 57 42  
Xest, 32 - 46960 Aldaya.  
Lunes, miércoles y viernes previa petición hora.

### ODONTOESTOMATOLOGÍA

- Clínica Atenea  
Tf. 96 198 57 42  
Xest, 32 - 46960 Aldaya.

### OTORRINOLARINGOLOGÍA

- Clínica Atenea  
Tf. 96 198 57 42  
Xest, 32 - 46960 Aldaya.  
Martes y miércoles previa petición hora.

### TRAUMATOLOGÍA Y CIRUGÍA ORTOPÉDICA

- Clínica Atenea  
Tf. 96198 57 42  
Xest, 32 - 46960 Aldaya.  
Lunes, martes y jueves previa petición hora.

### UROLOGÍA

- Clínica Atenea  
Tf. 96198 57 42  
Xest, 32 - 46960 Aldaya.  
Jueves previa petición hora.

### ANÁLISIS CLÍNICOS

- Clínica Atenea  
Tf. 96 198 57 42  
Xest, 32 - 46960 Aldaya  
Lunes a viernes de 7 a 10.30. Sábados de 8 a 10.30 hs.

### A.T.S. ENFERMERIA

- Clínica Atenea  
Tf. 96 198 57 42  
Xest, 32 - 46960 Aldaya

### MATRONA

- Clínica Atenea  
Tf. 96 198 57 42  
Xest, 32 - 46960 Aldaya

### PODOLOGÍA

- Clínica Atenea  
Tf. 96 198 57 42  
Xest, 32 - 46960 Aldaya  
Martes y viernes previa petición de hora

### RADIOLOGÍA

- Clínica Atenea  
Tf. 96 198 57 42  
Xest, 32 - 46960 Aldaya.  
Lunes a viernes.

### REHABILITACIÓN Y FISIOTERAPIA (\*)

- Clínica Atenea  
Tf. 96 198 57 42  
Xest, 32 - 46960 Aldaya

### Alfajar

### ALERGOLOGIA

- CENTRO DE FISIOTERAPIA ZESO  
Tf. 663 87 87 56 C/Del Sol, 6 - 46910 Alfajar

### ENDOCRINOLOGIA Y NUTRICIÓN

- CENTRO DE FISIOTERAPIA ZESO  
Tf. 663 87 87 56 C/Del Sol, 6 - 46910 Alfajar

### PSIQUIATRIA

- CENTRO DE FISIOTERAPIA ZESO  
Tf. 663 87 87 56 C/Del Sol, 6 - 46910 Alfajar

### TRAUMATOLOGIA Y ORTOPEDIA

- CENTRO DE FISIOTERAPIA ZESO  
Tf. 663 87 87 56 C/Del Sol, 6 - 46910 Alfajar

### PSICOLOGIA (\*)

- CENTRO DE FISIOTERAPIA ZESO  
Tf. 663 87 87 56 C/Del Sol, 6 - 46910 Alfajar

### REHABILITACIÓN Y FISIOTERAPIA (\*)

- Francisco José Martínez Olmos  
Tf. 663 87 87 56 C/Del Sol, 6 - 46910 Alfajar

## CUADRO MÉDICO PROVINCIA

### Algemesi

#### ANÁLISIS CLÍNICOS

- MEDIDERM  
Telf. 96 201 45 05  
C/ Mossén Blanch, 6  
46680 Algemesí

### Alginet

#### ANÁLISIS CLÍNICOS

- Boluda Villaseñor, Jesús  
Tf. 96 175 31 12  
Reyes Católicos, 58 Bajo - 46230 Alginet  
Lunes a viernes de 9 a 14 hs.

### Alzira

#### MEDICINA GENERAL

- Sermesa (Serv. Med. Prev)  
Tf. 96 245 55 92  
Trinidad Real Dufaur, 53-B - 46600 Alzira  
Lunes a viernes

#### PEDIATRIA

- Sermesa (Serv. Med. Prev)  
Tf. 96 245 55 92  
Trinidad Real Dufaur, 53-B - 46600 Alzira  
Lunes a viernes

#### ALERGOLOGIA

- Sermesa (Serv. Med. Prev)  
Tf. 96 245 55 92  
Trinidad Real Dufaur, 53-B - 46600 Alzira  
Lunes a viernes

#### APARATO DIGESTIVO

- Sermesa (Serv. Med. Prev)  
Tf. 96 245 55 92  
Trinidad Real Dufaur, 53-B - 46600 Alzira  
Lunes a viernes

#### CARDIOLOGÍA

- Sermesa (Serv. Med. Prev)  
Tf. 96 245 55 92  
Trinidad Real Dufaur, 53-B - 46600 Alzira  
Lunes a viernes

#### CIRUGÍA GENERAL Y

#### APARATO DIGESTIVO

- Sermesa (Serv. Med. Prev)  
Tf. 96 245 55 92  
Trinidad Real Dufaur, 53-B - 46600 Alzira  
Lunes a viernes

#### DERMATOLOGÍA

- Sermesa (Serv. Med. Prev)  
Tf. 96 245 55 92  
Trinidad Real Dufaur, 53-B - 46600 Alzira  
Lunes a viernes

#### MEDICINA INTERNA

- Sermesa (Serv. Med. Prev)  
Tf. 96 245 55 92  
Trinidad Real Dufaur, 53-B - 46600 Alzira  
Lunes a viernes

#### NEUROLOGÍA

- Sermesa (Serv. Med. Prev)  
Tf. 96 245 55 92  
Trinidad Real Dufaur, 53-B - 46600 Alzira  
Lunes a viernes

#### OBSTETRICIA Y GINECOLOGÍA

- Sermesa (Serv. Med. Prev)  
Tf. 96 245 55 92  
Trinidad Real Dufaur, 53-B - 46600 Alzira  
Lunes a viernes

#### OFTALMOLOGÍA

- Sermesa (Serv. Med. Prev)  
Tf. 96 245 55 92  
Trinidad Real Dufaur, 53-B - 46600 Alzira  
Lunes a viernes

## CUADRO MÉDICO PROVINCIA

### OTORRINOLARINGOLOGÍA

- Sermesa (Serv. Med. Prev)  
Tf. 96 245 55 92  
Trinidad Real Dufaur, 53-B - 46600 Alzira  
Lunes a viernes

### TRAUMATOLOGÍA Y CIRUGÍA

#### ORTOPÉDICA

- Jover Navarro, Ramón  
Tf. 96 240 17 22  
Plza. del Reino, 2-2º-6ª - 46600 Alzira.  
Lunes, martes y jueves tardes.

- Sermesa (Serv. Med. Prev)  
Tf. 96 245 55 92  
Trinidad Real Dufaur, 53-B - 46600 Alzira  
Lunes a viernes

### UROLOGÍA

- Sermesa (Serv. Med. Prev)  
Tf. 96 245 55 92  
Trinidad Real Dufaur, 53-B - 46600 Alzira  
Lunes a viernes

### ANÁLISIS CLÍNICOS

- Sanfrancisco Ahulló, Manuela  
Tf. 96 241 54 14  
Plaza Mayor, 3 Bajo - 46600 Alzira  
Lunes a viernes de 9 a 13.30 hs.
- Analclínic  
Tf. 96 245 55 92  
Trinidad Real Dufaur, 53-B - 46600 Alzira  
Lunes a viernes

### A.T.S. ENFERMERIA

- Camilleri Galve, Rafael Vicente  
Tf. 96 240 18 33  
Av. Luís Súñer, 10 Bajo - 46600 Alzira.  
Lunes a viernes de 8.30 a 13 hs.
- Sermesa (Serv. Med. Prev)  
Tf. 96 245 55 92  
Trinidad Real Dufaur, 53-B - 46600 Alzira  
Lunes a viernes

### RADIOLOGÍA

- Sermesa (Serv. Med. Prev)  
Tf. 96 245 55 92  
Trinidad Real Dufaur, 53-B - 46600 Alzira  
Lunes a viernes

### REHABILITACIÓN Y FISIOTERAPIA (\*)

- Sermesa (Serv. Med. Prev)  
Tf. 96 245 55 92  
Trinidad Real Dufaur, 53-B - 46600 Alzira  
Lunes a viernes

### PODOLOGIA (\*)

- Llopis Tortosa, Concepción  
Tf. 96 240 00 50  
Calderón de La Barca, 19-1º -46600 Alzira  
Martes, jueves y viernes de  
16.30 a 20 hs

### Benifaió

#### A.T.S. ENFERMERIA

- Cerdá Mendoza, Rosa María  
Tf. 96 178 03 73  
Atarazanas, 5 - 46450 Benifaió.  
Lunes a viernes de 11 a 13 y 18 a 20 hs.

### Beniganim

#### ANÁLISIS CLÍNICOS

- Clínica Especialista CB  
(Dr. F. Echevarne)  
Plaza del Rey Don Jaime, 6  
Tf. 96 292 04 65  
Lunes a Viernes de 9 a 14 y 16 a 20 hs.

### Betera

#### MEDICINA GENERAL

- Sáez Sánchez, Susana  
Tf. 96 169 13 91  
Av. Del Ejército, 2 - 46117 Bétera.  
Lunes a viernes de 8.30 a 14 y 17 a 20.30  
hs.

## CUADRO MÉDICO PROVINCIA

- Bétera Salud  
Tf. 96 160 00 83  
Calvari, 74 - 46117 Bétera

### **PEDIATRÍA**

- Bétera Salud  
Tf. 96 160 00 83  
Calvari, 74 - 46117 Bétera

### **ALERGOLOGÍA**

- Bétera Salud  
Tf. 96 160 00 83  
Calvari, 74 - 46117 Bétera

### **CARDIOLOGÍA**

- Bétera Salud  
Tf. 96 160 00 83  
Calvari, 74 - 46117 Bétera

### **CIRUGÍA GENERAL Y APARATO DIGESTIVO**

- Bétera Salud  
Tf. 96 160 00 83  
Calvari, 74 - 46117 Bétera

### **DERMATOLOGÍA**

- Bétera Salud  
Tf. 96 160 00 83  
Calvari, 74 - 46117 Bétera

### **ENDOCRINOLOGÍA Y NUTRICIÓN**

- Bétera Salud  
Tf. 96 160 00 83  
Calvari, 74 - 46117 Bétera

### **HEMATOLOGÍA**

- Bétera Salud  
Tf. 96 160 00 83  
Calvari, 74 - 46117 Bétera

### **NEUMOLOGÍA**

- Bétera Salud  
Tf. 96 160 00 83  
Calvari, 74 - 46117 Bétera

### **OBSTETRICIA Y GINECOLOGÍA**

- Bétera Salud  
Tf. 96 160 00 83  
Calvari, 74 - 46117 Bétera

- Valero Fenollosa, Virtudes  
Tf. 96 169 03 73  
Escultor Ramón Inglés, 3-1-4  
Miércoles de 16 a 20 hs.

### **OFTALMOLOGIA**

- Bétera Salud  
Tf. 96 160 00 83  
Calvari, 74 - 46117 Bétera

### **OTORRINOLARINGOLOGÍA**

- Bétera Salud  
Tf. 96 160 00 83  
Calvari, 74 - 46117 Bétera

### **TRAUMATOLOGÍA Y ORTOPEDIA**

- Bétera Salud  
Tf. 96 160 00 83  
Calvari, 74 - 46117 Bétera

### **UROLOGÍA**

- Bétera Salud  
Tf. 96 160 00 83  
Calvari, 74 - 46117 Bétera

### **ANÁLISIS CLÍNICOS**

- Bétera Salud  
Tf. 96 160 00 83  
Calvari, 74 - 46117 Bétera

- Centelles Arciniega, Joaquin S.  
Tf. 96 169 03 44  
San Vicente, 8 B - 46117 Bétera

### **A.T.S. ENFERMERIA**

- Bétera Salud  
96 160 00 83  
Calvari, 74 - 46117 Bétera

## CUADRO MÉDICO PROVINCIA

### REHABILITACIÓN Y FISIOTERAPIA (\*)

- Bétera Salud  
Tf. 96 160 00 83  
Calvari, 74 - 46117 Bétera

### PODOLOGIA (\*)

- Bétera Salud  
Tf. 96 160 00 83  
Calvari, 74 - 46117 Bétera

### PSICOLOGIA (\*)

- Bétera Salud  
Tf. 96 160 00 83  
Calvari, 74 - 46117 Bétera

## Burjassot

### MEDICINA GENERAL

- Hernández Nieto, María Teresa  
Tf. 96 363 05 60  
Colón, 10 - 46100 Burjassot.  
Lunes a viernes de 11 a 13 hs.

### ANÁLISIS CLÍNICOS

- Analclínic  
Tf. 96 363 05 60  
Colón, 10-3 - 46100 Burjassot

### OFTALMOLOGÍA

- Guinot Saera, Ana  
Tf.669 528 616  
Ctra. de Lliria, 14-1-2» - 46100 Burjassot  
Martes y jueves Tardes

## Carcaixent

### MEDICINA GENERAL

- Hospital Aguas Vivas  
Tf. 96 258 88 00  
Urb. Aguas Vivas s/n - 46740 Carcaixent.

### PEDIATRÍA - PUERICULTURA

- Hospital Aguas Vivas  
Tf. 96 258 88 00  
Urb. Aguas Vivas s/n - 46740 Carcaixent.

### APARATO DIGESTIVO

- Urquijo Ponce, Juan José  
Tf. 96 258 88 00  
Urb. Aguas Vivas, S/N - 46740 Carcaixent  
Lunes de 16 a 20 Hs.

### CIRUGÍA CARDIOVASCULAR

- Viñals Larruga, M<sup>a</sup> Belén  
Tf. 96 258 88 00  
Urb. Aguas Vivas, S/N - 46740 Carcaixent  
Previa petición hora

### CIRUGÍA GENERAL Y DEL APARATO DIGESTIVO

- Polo Lorduy, Adolfo  
Tf. 96 258 88 00  
Urb. Aguas Vivas, S/N - 46740 Carcaixent  
Previa petición hora

### CIRUGÍA MAXILOFACIAL

- Hospital Aguas Vivas  
Tf. 96 258 88 00  
Urb. Aguas Vivas, s/n - 46740 Carcaixent.

### DERMATOLOGÍA

- Maiques Nadal, Vicente  
Tf. 96 258 88 00  
Urb. Aguas Vivas, S/N - 46470 Carcaixent  
Viernes de 17 a 20 Hs

### NEUMOLOGÍA

- Hospital Aguas Vivas  
Tf. 96 258 88 00  
Urb. Aguas Vivas s/n - 46740 Carcaixent.

### NEUROLOGÍA

- Clínica Tatay  
Tf. 96 258 88 00  
Urb. Aguas Vivas, S/N - 46470 Carcaixent  
Lunes de 16.30 a 20 hs.

### TRAUMATOLOGÍA Y ORTOPEDIA

- Baixauli García Francisco,  
Tf. 96 258 88 00  
Urb. Aguas Vivas, S/N - 46740 Carcaixent  
Jueves de 16 a 20 Hs.



## CUADRO MÉDICO PROVINCIA

### A.T.S. ENFERMERIA

- Hospital Aguas Vivas  
Tf. 96 258 88 00  
Urb. Aguas Vivas s/n - 46740 Carcaixent.

### Catarroja

#### MEDICINA GENERAL

- Clínica Jaime I  
Tf. 96 126 27 31  
Avda. Ramón y Cajal, 26 Bajo – 46470

#### PEDIATRIA

- Clínica Jaime I  
Tf. 96 126 27 31  
Avda. Ramón y Cajal, 26 Bajo 46470

#### ALERGOLOGIA

- Clínica Jaime I  
Tf. 96 126 27 31  
Avda. Ramón y Cajal, 26 Bajo 46470

#### CARDIOLOGIA

- Clínica Jaime I  
Tf. 96 126 27 31  
Avda. Ramón y Cajal, 26 Bajo 46470

#### DERMATOLOGIA

- Clínica Jaime I  
Tf. 96 126 27 31  
Avda. Ramón y Cajal, 26 Bajo 46470

#### NEUROLOGÍA

- Clínica Jaime I  
Tf. 96 126 27 31  
Avda. Ramón y Cajal, 26 Bajo 46470

#### OBSTETRICIA Y GINECOLOGIA

- Clínica Jaime I  
Tf. 96 126 27 31  
Avda. Ramón y Cajal, 26 Bajo 46470

#### OFTALMOLOGÍA

- Clínica Jaime I  
Tf. 96 126 27 31  
Avda. Ramón y Cajal, 26 Bajo 46470

- Huertas Claramonte, Jorge José  
Tf. 96 126 57 57  
Cami Real, 21-4-7 - 46470 Catarroja  
Lunes, martes, miércoles y viernes de 16 a 19 hs.

#### OTORRINOLARINGOLOGIA

- Clínica Jaime I  
Tf. 96 126 27 31  
Avda. Ramón y Cajal, 26 Bajo - 46470

#### PSIQUIATRIA

- Clínica Jaime I  
Tf. 96 126 27 31  
Avda. Ramón y Cajal, 26 Bajo - 46470

#### TRAUMATOLOGIA

- Clínica Jaime I  
Tf. 96 126 27 31  
Avda. Ramón y Cajal, 26 Bajo - 46470
- Alfonso Porcar, Miguel  
Tf. 96 114 68 34  
C/Emili Gomez i Ferrer, 4 Bajo - 46470

#### UROLOGIA

- Clínica Jaime I  
Tf. 96 126 27 31  
Avda. Ramón y Cajal, 26 Bajo - 46470

#### ANÁLISIS CLÍNICOS

- Clínica Jaime I  
Tf. 96 126 27 31  
Avda. Ramón y Cajal, 26 Bajo - 46470

- Viguer Cebria, M<sup>a</sup> Jesús  
Tf. 96 127 02 10  
Filiberto Rodríguez, 18 Bajo - 46470  
Lunes a viernes de 8 a 14 Hs.  
Sábados de 9 a 14 hs.

#### A.T.S. ENFERMERIA

- Clínica Jaime I  
Tf. 96 126 27 31  
Avda. Ramón y Cajal, 26 Bajo – 46470

## CUADRO MÉDICO PROVINCIA

- Martínez Casañ, Consuelo  
Tf. 96 126 59 50  
Plza. Maestro Iturbi, 3 Bajo - 46470  
Lunes a viernes de 18 a 20.30 hs.

- López López, Salvador  
Tf. 96 127 42 63  
Blasco Ibáñez, 36-Esc 1-31- 46470  
Previa petición hora

### LOGOPEDIA (\*)

- Clínica Jaime I  
Tf. 96 126 27 31  
Avda. Ramón y Cajal, 26 Bajo – 46470

### RADIOLOGIA

- Clínica Jaime I  
Tf. 96 126 27 31  
Avda. Ramón y Cajal, 26 Bajo – 46470

### REHABILITACIÓN Y FISIOTERAPIA (\*)

- Clínica Blava  
Tf. 96 143 33 25  
Ferrer Pastor, 19-24 46470 Catarroja
- Novasalut  
Tf. 96 127 24 22  
Emili Gomez i Ferrer, 13-3 - 46470

- Clínica Jaime I  
Tf. 96 126 27 31  
Avda. Ramón y Cajal, 26 Bajo – 46470

### PODOLOGIA (\*)

- Clínica Jaime I  
Tf. 96 126 27 31  
Avda. Ramón y Cajal, 26 Bajo – 46470

- Chiva Miralles, María José  
Tlf. 96 126 05 19  
Joaquín Olmos, 15 46470 Catarroja

### PSICOLOGIA (\*)

- Clínica Jaime I  
Tf. 96 126 27 31  
Avda. Ramón y Cajal, 26 Bajo – 46470

## Cullera

### MEDICINA GENERAL

- Andrés Briva, Inmaculada  
Tf. 96 172 49 37  
Antonio Renart, 3-1 - 46400 Cullera
- Jardón Font, Francisco Elio  
Tfs. 96 172 15 00 - 96 172 58 58  
Santa Marta, 5 Bajo – 46400 Cullera

### ODONTOESTOMATOLOGÍA (\*)

- Remodent  
Tf. 96 172 57 34  
Pza. de la Iglesia, 3 Bajo – 46400 Cullera  
De lunes a viernes de 9 a 14 y 16 a 19 hs

### ANÁLISIS CLÍNICOS

- R. Vallet- M. Fernández  
Tf. 96 172 30 10  
Sequía, 32 - 46400 Cullera  
Lunes a viernes de 9 a 10 hs.

### REHABILITACIÓN Y FISIOTERAPIA (\*)

- Ricardo Fenollar Vicente  
Tf. 96 172 33 60  
C/Baix, 16 -46400 Cullera  
Lunes a viernes de 11 a 13 y 17 a 20 hs.

## El Perello

### MEDICINA GENERAL

- Puchades Castelló, José Vicente  
Tf. 96 177 07 52  
Garbí, 21 – 46420 – El Perelló  
Lunes a viernes de 17 a 20 hs.

## El Puig

### MEDICINA GENERAL

- Serviorto  
Tf. 96 195 89 92  
Castellón, 5 – 46540 – El Puig

## CUADRO MÉDICO PROVINCIA

### ODONTOESTOMATOLOGÍA (\*)

- Serviorto  
Tf. 96 195 89 92  
Castellón, 5 – 46540 – El Puig

### Gandía

#### MEDICINA GENERAL

- Centro Médico Gandía  
Tf. 96 287 47 40  
Daimuz, S/N - 46700 Gandía

#### PEDIATRÍA

- Centro Médico Gandía  
Tf. 96 287 47 40  
Daimuz, S/N - 46700 Gandía

#### ALERGOLOGIA

- Centro Médico Gandía  
Tf. 96 287 47 40  
Daimuz, S/N - 46700 Gandía

#### CIRUGÍA GENERAL

- Centro Médico Gandía  
Tf. 96 287 47 40  
Daimuz, S/N - 46700 Gandía

#### DERMATOLOGÍA

- Centro Médico Gandía  
Tf. 96 287 47 40  
Daimuz, S/N - 46700 Gandía

#### ENDOCRINOLOGÍA Y NUTRICIÓN

- Centro Médico Gandía  
Tf. 96 287 47 40  
Daimuz, S/N - 46700 Gandía

#### HEMATOLOGÍA Y HEMOTERAPIA

- Centro Médico Gandía  
Tf. 96 287 47 40  
Daimuz, S/N - 46700 Gandía

#### MEDICINA INTERNA

- Centro Médico Gandía  
Tf. 96 287 47 40  
Daimuz, S/N - 46700 Gandía

### OBSTETRICIA Y GINECOLOGÍA

- Centro Médico Gandía  
Tf. 96 287 47 40  
Daimuz, S/N - 46700 Gandía

### OTORRINOLARINGOLOGÍA

- Centro Médico Gandía  
Tf. 96 287 47 40  
Daimuz, S/N - 46700 Gandía

### TRAUMATOLOGÍA Y ORTOPEDIA

- Centro Médico Gandía  
Tf. 96 287 47 40  
Daimuz, S/N - 46700 Gandía

### UROLOGÍA

- Centro Médico Gandía  
Tf. 96 287 47 40  
Daimuz, S/N - 46700 Gandía

### ANÁLISIS CLÍNICOS

- Centro Médico Gandía  
Tf. 96 287 47 40  
Daimuz, S/N - 46700 Gandía
- Fersalud  
(Dr. F. Echevarne)  
Ciudad de Barcelona, 29- 46700 Gandía  
Tf. 96 287 26 49  
Lunes a Viernes de 9 a 20 hs.

### REHABILITACIÓN Y FISIOTERAPIA (\*)

- Centro Médico Gandía  
Tf. 96 287 47 40  
Daimuz, S/N - 46700 Gandía

### Godella

#### MEDICINA GENERAL

- Llopis Sorio, Enric  
Tf. 96 364 49 98  
Sant Antoni, 46 - 46110 Godella  
Lunes, miércoles y viernes de 17 a 20 hs.

## CUADRO MÉDICO PROVINCIA

### ANÁLISIS CLÍNICOS

- Laboratorio Análisis Clínicos Andrés Durbá  
Tf. 96 390 27 46  
San Bartolome, 44 Bajo - 46110 Godella  
Lunes a viernes de 8.30 a 13 y de 17 a 19  
hs. Sábados Previa petición hora

### Guadasuar

### MEDICINA GENERAL

- Marques Colomer, Salvador  
Tf. 96 257 21 34  
Nou, 6 - 46610 Guadassuar  
Lunes a viernes de 8.30 a 9.30 hs.

### L'Eliana

### MEDICINA GENERAL

- Centro Médico L'Eliana  
Tf. 96 165 64 04  
Benisanó, 11 - 46183 L'Eliana.

### PEDIATRÍA - PUERICULTURA

- Centro Médico L'Eliana  
Tf. 96 165 64 04  
Benisanó, 11 - 46183 L'Eliana

### ALERGOLOGÍA

- Centro Médico L'Eliana  
Tf. 96 165 64 04  
Benisanó, 11 - 46183 L'Eliana

### CARDIOLOGÍA

- Centro Médico L'Eliana  
Tf. 96 165 64 04  
Benisanó, 11 - 46183 L'Eliana

### CIRUGÍA GENERAL Y APARATO DIGESTIVO

- Centro Médico L'Eliana  
Tf. 96 165 64 04  
Benisanó, 11 - 46183 L'Eliana

### DERMATOLOGÍA

- Centro Médico L'Eliana  
Tf. 96 165 64 04  
Benisanó, 11 - 46183 L'Eliana

### ENDOCRINOLOGÍA Y NUTRICIÓN

- Centro Médico L'Eliana  
Tf. 96 165 64 04  
Benisanó, 11 - 46183 L'Eliana

### OBSTETRICIA Y GINECOLOGÍA

- Centro Médico L'Eliana  
Tf. 96 165 64 04  
Benisanó, 11 - 46183 L'Eliana

### OFTALMOLOGÍA

- Centro Médico L'Eliana  
Tf. 96 165 64 04  
Benisanó, 11 - 46183 L'Eliana

### OTORRINOLARINGOLOGÍA

- Centro Médico L'Eliana  
Tf. 96 165 64 04  
Benisanó, 11 - 46183 L'Eliana

### TRAUMATOLOGÍA Y ORTOPEDIA

- Centro Médico L'Eliana  
Tf. 96 165 64 04  
Benisanó, 11 - 46183 L'Eliana

### UROLOGÍA

- Centro Médico L'Eliana  
Tf. 96 165 64 04  
Benisanó, 11 - 46183 L'Eliana

### ANÁLISIS CLÍNICOS

- Centro Médico L'Eliana  
Tf. 96 165 64 04  
Benisanó, 11 - 46183 L'Eliana

### A.T.S. ENFERMERIA

- Centro Médico L'Eliana  
Tf. 96 165 64 04  
Benisanó, 11 - 46183 L'Eliana.

### RADIOLOGÍA

- Centro Médico L'Eliana  
Tf. 96 165 64 04  
Benisanó, 11 - 46183 L'Eliana

## CUADRO MÉDICO PROVINCIA

### REHABILITACIÓN Y FISIOTERAPIA (\*)

- Centro Médico L'Eliaana  
Tf. 96 165 64 04  
Benisanó, 11 - 46183 L'Eliaana

### La Cañada

#### MEDICINA GENERAL

- Policlínica Ardit - La Cañada  
Tf. 96 132 16 59  
C/ 13, n.º 1 - 46182 La Cañada.  
Lunes a viernes de mañana y tarde.

#### PEDIATRIA

- Policlínica Ardit - La Cañada  
Tf. 96 132 16 59  
C/ 13, n.º 1 - 46182 La Cañada.  
Lunes a viernes mañanas y tardes.

#### ANÁLISIS CLÍNICOS

- Policlínica Ardit - La Cañada  
Tf. 96 132 16 59  
C/ 13, n.º 1 - 46182 La Cañada.  
Lunes a viernes de 8.30 a 13 hs.

#### A.T.S. ENFERMERIA

- Policlínica Ardit - La Cañada  
Tf. 96 132 16 59  
C/ 13, n.º 1 - 46182 La Cañada.  
Lunes a viernes de 10 a 11 hs.

### La Poble de Farnals

#### MEDICINA GENERAL

- Dr. José Antonio Bernat Gabarda  
Tf. 96 146 02 65  
Carabelas, 6-2 46137 Poble de Farnals.

#### ANÁLISIS CLÍNICOS

- Dr. F. Echevarne  
Avda. País Valenciano, 81  
Tf. 96 144 10 52  
Lunes a Viernes de 7 a 20 hs.  
Sábados de 9 a 13 hs.

### La Poble de Vallbona

#### MEDICINA GENERAL

- Sermesa (Serv. Med. Prev)  
Tf. 96 276 01 78  
Plza. del Huerto, 5 Bajo 46185 Poble de Vallbona.

#### PEDIATRÍA - PUERICULTURA

- Sermesa (Serv. Med. Prev)  
Tf. 96 276 01 78  
Plza. del Huerto, 5 Bajo 46185 Poble de Vallbona.

#### ALERGOLOGÍA

- Sermesa (Serv. Med. Prev)  
Tf. 96 276 01 78  
Pza. del Huerto, 5 Bajo 46185 Poble de Vallbona

#### APARATO DIGESTIVO

- Sermesa (Serv. Med. Prev)  
Tf. 96 276 01 78  
Pza. del Huerto, 5 Bajo 46185 Poble de Vallbona

#### CARDIOLOGÍA

- Sermesa (Serv. Med. Prev)  
Tf. 96 276 01 78  
Pza. del Huerto, 5 Bajo 46185 Poble de Vallbona

#### CIRUGÍA GENERAL Y APARATO DIGESTIVO

- Sermesa (Serv. Med. Prev)  
Tf. 96 276 01 78  
Pza. del Huerto, 5 Bajo 46185 Poble de Vallbona

#### DERMATOLOGÍA

- Sermesa (Serv. Med. Prev)  
Tf. 96 276 01 78  
Pza. del Huerto, 5 Bajo 46185 Poble de Vallbona

## CUADRO MÉDICO PROVINCIA

### MEDICINA INTERNA

- Sermesa (Serv. Med. Prev)  
Tf. 96 276 01 78  
Pza. del Huerto, 5 Bajo 46185 Pobra de Vallbona

### NEUROLOGÍA

- Sermesa (Serv. Med. Prev)  
Tf. 96 276 01 78  
Pza. del Huerto, 5 Bajo 46185 Pobra de Vallbona

### OBSTETRICIA Y GINECOLOGÍA

- Sermesa (Serv. Med. Prev)  
Tf. 96 276 01 78  
Pza. del Huerto, 5 Bajo 46185 Pobra de Vallbona

### OFTALMOLOGÍA

- Sermesa (Serv. Med. Prev)  
Tf. 96 276 01 78  
Pza. del Huerto, 5 Bajo 49185 Pobra de Vallbona

### OTORRINOLARINGOLOGÍA

- Sermesa (Serv. Med. Prev)  
Tf. 96 276 01 78  
Pza. del Huerto, 5 Bajo 46185 Pobra de Vallbona

### TRAUMATOLOGIA Y ORTOPEDÍA

- Sermesa (Serv. Med. Prev)  
Tf. 96 276 01 78  
Pza. del Huerto, 5 Bajo 46185 Pobra de Vallbona

### UROLOGÍA

- Sermesa (Serv. Med. Prev)  
Tf. 96 276 01 78  
Pza. del Huerto, 5 Bajo 46185 Pobra de Vallbona

### ANÁLISIS CLÍNICOS

- Sermesa (Serv. Med. Prev)  
Tf. 96 276 01 78  
Pza. del Huerto, 5 Bajo 46185 Pobra de Vallbona

### A.T.S. ENFERMERIA

- Sermesa (Serv. Med. Prev)  
Tf. 96 276 01 78  
Pza. del Huerto, 5 Bajo 46185 Pobra de Vallbona  
Lunes de 9 a 13.30 y de 16 a 20 hs.

### REHABILITACIÓN Y FISIOTERAPIA (\*)

- Sermesa (Serv. Med. Prev)  
Tf. 96 276 01 78  
Pza. del Huerto, 5 Bajo 46185 Pobra de Vallbona  
Lunes a viernes de 9 a 13 y de 16.30 a 19.30 hs.

### RADIOLOGÍA

- Sermesa (Serv. Med. Prev)  
Tf. 96 276 01 78  
Pza. del Huerto, 5 Bajo 46185 Pobra de Vallbona  
Lunes a viernes

### Lliria

### MEDICINA GENERAL

- Lorenzo Martínez López  
Tf. 96 278 09 49  
Duque de Lliria, 77 - 46160 Lliria.

### DERMATOLOGÍA

- Llorca Juan, David  
Tf. 96 279 23 02  
San Vicente, 38 - 46160 Lliria.

### TRAUMATOLOGIA

- Lorenzo Martínez López  
Tf. 96 278 09 49  
Duque de Lliria, 77 - 46160 Lliria.

### ANÁLISIS CLÍNICOS

- Analcínic  
Tf. 96 278 09 49  
Duque de Lliria, 77 - 46160 Lliria  
Lunes a viernes

## CUADRO MÉDICO PROVINCIA

### REHABILITACIÓN Y FISIOTERAPIA(\*)

- Lorenzo Martínez López  
Tf. 96 278 09 49  
Duque de Lliria, 77 - 46160 Lliria.

### Manises

#### MEDICINA GENERAL

- Centro Médico Ramón y Cajal  
Tf. 96 154 56 96  
Ramón y Cajal, 16 Bajo - 46940 Manises.  
Lunes a viernes de 9 a 13.30 y 15 a 19 hs.

#### PEDIATRÍA - PUERICULTURA

- Brodel Ampudia, Ute  
Tf. 96 153 60 38  
Maestro Palau, 4-3º-7 - 46940 Manises

#### ALERGOLOGÍA

- Centro Médico Ramón y Cajal  
Tf. 96 154 56 96  
Ramón y Cajal, 16 Bajo - 46940 Manises

#### CIRUGÍA GENERAL Y APARATO DIGESTIVO

- Centro Médico Ramón y Cajal  
Tf. 96 154 56 96  
Ramón y Cajal, 16 Bajo - 46940 Manises

#### DERMATOLOGÍA

- Centro Médico Ramón y Cajal  
Tf. 96 154 56 96  
Ramón y Cajal, 16 Bajo - 46940 Manises

#### OBSTETRICIA Y GINECOLOGÍA

- Blanes Espi, Angel  
Tf. 96 153 10 12  
Ribarroja, 52 Esc. B 2º-3 – 46940 Manises.  
Lunes y jueves de 17 a 21 hs.

- Centro Médico Ramón y Cajal  
Tf. 96 154 56 96  
Ramón y Cajal, 16 Bajo - 46940 Manises

#### OFTALMOLOGÍA

- Centro Médico Ramón y Cajal  
Tf. 96 154 56 96  
Ramón y Cajal, 16 Bajo - 46940 Manises

### OTORRINOLARINGOLOGÍA

- Centro Médico Ramón y Cajal  
Tf. 96 154 56 96  
Ramón y Cajal, 16 Bajo - 46940 Manises

### TRAUMATOLOGÍA Y ORTOPEDIA

- Centro Médico Ramón y Cajal  
Tf. 96 154 56 96  
Ramón y Cajal, 16 Bajo - 46940 Manises

### UROLOGÍA

- Centro Médico Ramón y Cajal  
Tf. 96 154 56 96  
Ramón y Cajal, 16 Bajo - 46940 Manises

### ANÁLISIS CLÍNICOS

- Centro Médico Ramón y Cajal  
Tf. 96 154 56 96  
Ramón y Cajal, 16 Bajo - 46940 Manises

### A.T.S. ENFERMERIA

- Centro Médico Ramón y Cajal  
Tf. 96 154 56 96  
Ramón y Cajal, 16 Bajo - 46940 Manises.

### REHABILITACIÓN Y FISIOTERAPIA (\*)

- Centro Médico Ramón y Cajal  
Tf. 96 154 56 96  
Ramón y Cajal, 16 Bajo - 46940 Manises

### Massamagrell

#### ANÁLISIS CLÍNICOS

- Dr. F. Echevarne  
Mayor, 53 - 46130 Massamagrell  
Tf. 96 144 00 62  
Lunes a Viernes de 9 a 20 hs.  
Sábados de 9 a 13 hs

### Meliana

#### ANALISIS CLÍNICOS

- Centelles Arciniega, Joaquin S.  
Tf. 96 149 36 28  
Colón, 16 B - 46133 Meliana.

## CUADRO MÉDICO PROVINCIA

### Mislata

#### MEDICINA GENERAL

- Sermesa (Serv. Med. Prev)  
Tf. 96 313 41 10 / 11  
Mayor, 10 - 46920 Mislata.

#### PEDIATRÍA - PUERICULTURA

- Sermesa (Serv. Med. Prev)  
Tf. 96 313 41 10 / 11  
Mayor, 10 - 46920 Mislata.

#### ALERGOLOGÍA

- Sermesa (Serv. Med. Prev)  
Tf. 96 313 41 10  
Mayor, 10 - 46920 Mislata

#### ANGIOLOGÍA Y CIRUGIA VASCULAR

- Sermesa (Serv. Med. Prev)  
Tf. 96 313 41 10  
Mayor, 10 - 46920 Mislata

#### APARATO DIGESTIVO

- Sermesa (Serv. Med. Prev)  
Tf. 96 313 41 10  
Mayor, 10 - 46920 Mislata

#### CARDIOLOGÍA

- Sermesa (Serv. Med. Prev)  
Tf. 96 313 41 10  
Mayor, 10 - 46920 Mislata

#### CIRUGÍA GENERAL Y APARATO DIGESTIVO

- Sermesa (Serv. Med. Prev)  
Tf. 96 313 41 10  
Mayor, 10 - 46920 Mislata

#### DERMATOLOGÍA

- Sermesa (Serv. Med. Prev)  
Tf. 96 313 41 10  
Mayor, 10 - 46920 Mislata

#### MEDICINA INTERNA

- Sermesa (Serv. Med. Prev)  
Tf. 96 313 41 10  
Mayor, 10 - 46920 Mislata

#### NEUROLOGÍA

- Sermesa (Serv. Med. Prev)  
Tf. 96 313 41 10  
Mayor, 10 - 46920 Mislata

#### OBSTETRICIA Y GINECOLOGÍA

- Sermesa (Serv. Med. Prev)  
Tf. 96 313 41 10  
Mayor, 10 - 46920 Mislata

#### ODONTOESTOMATOLOGÍA (\*)

- DENTALNATRA, S.L.  
Tf. 96 370 62 52  
Pza. Músico Ramón Ibars, 6-4 46920  
Mislata

- Sermesa (Serv. Med. Prev)  
Tf. 96 313 41 10  
Mayor, 10 - 46920 Mislata

#### OFTALMOLOGÍA

- Sermesa (Serv. Med. Prev)  
Tf. 96 313 41 10/11  
Mayor, 10 - 46920 Mislata

#### OTORRINOLARINGOLOGÍA

- Sermesa (Serv. Med. Prev)  
Tf. 96 313 41 10/11  
Mayor, 10 - 46920 Mislata

#### REUMATOLOGÍA

- Sermesa (Serv. Med. Prev)  
Tf. 96 313 41 10/11  
Mayor, 10 - 46920 Mislata

#### TRAUMATOLOGÍA Y ORTOPEDIA

- Sermesa (Serv. Med. Prev)  
Tf. 96 313 41 10/11  
Mayor, 10 - 46920 Mislata

#### UROLOGÍA

- Sermesa (Serv. Med. Prev)  
Tf. 96 313 41 10/11  
Mayor, 10 - 46920 Mislata



## CUADRO MÉDICO PROVINCIA

### ANÁLISIS CLÍNICOS

- Analclínic  
Tf. 96 313 41 10  
Mayor, 10 - 46920 Mislata  
Lunes a viernes de 8.30 a 11.30 hs. Sábados de 9 a 11 hs.

### A.T.S. ENFERMERIA

- Sermesa (Serv. Med. Prev)  
Tf. 96 313 41 10 / 11  
Mayor, 10 - 46920 Mislata.  
Lunes a viernes de 8.30 a 11.30 hs.

### PREPARACION AL PARTO

- Sermesa (Serv. Med. Prev)  
Tf. 96 313 41 11  
Mayor, 10 - 46920 Mislata

### RADIOLOGÍA

- Sermesa (Serv. Med. Prev)  
Tf. 96 313 41 10/11  
Mayor, 10 - 46920 Mislata  
Lunes a viernes

### REHABILITACIÓN Y FISIOTERAPIA (\*)

- Sermesa (Serv. Med. Prev)  
Tf. 96 313 41 10/11  
Mayor, 10 - 46920 Mislata  
Lunes a viernes de 9 a 13 y de 16.30 a 19.30 hs.

### Moncada

### MEDICINA GENERAL

- Policlínica Norte Montcada  
Tf.96 202 95 99  
Hispanitat, 29 46113 Moncada
- Roca Bosh, José Luí  
Tf. 96 139 12 51  
Lepanto, 20 - 46113 Moncada.

### PEDIATRÍA

- Policlínica Norte Montcada  
Tf.96 202 95 99  
Hispanitat, 29 46113 Moncada

- Roca Bosch, José Luí  
Tf. 96 139 12 51  
Lepanto, 20 Bajo - 46113 Moncada

### ALERGOLOGÍA

- Policlínica Norte Montcada  
Tf.96 202 95 99  
Hispanitat, 29 46113 Moncada

### DERMATOLOGIA

- Policlínica Norte Montcada  
Tf.96 202 95 99  
Hispanitat, 29 46113 Moncada

### ENDOCRINOLOGÍA

- Policlínica Norte Montcada  
Tf.96 202 95 99  
Hispanitat, 29 46113 Moncada

### OBSTETRICIA Y GINECOLOGÍA

- Policlínica Norte Montcada  
Tf.96 202 95 99  
Hispanitat, 29 46113 Moncada

### NEFROLOGIA

- Policlínica Norte Montcada  
Tf.96 202 95 99  
Hispanitat, 29 46113 Moncada

### NEUROLOGÍA

- Policlínica Norte Montcada  
Tf.96 202 95 99  
Hispanitat, 29 46113 Moncada

### OFTALMOLOGÍA

- Policlínica Norte Montcada  
Tf.96 202 95 99  
Hispanitat, 29 46113 Moncada

### OTORRINOLARINGOLOGIA

- Policlínica Norte Montcada  
Tf.96 202 95 99  
Hispanitat, 29 46113 Moncada

## CUADRO MÉDICO PROVINCIA

### TRAUMATOLOGIA

- Policlínica Norte Montcada  
Tf.96 202 95 99  
Hispanitat, 29 46113 Moncada

### UROLOGÍA

- Policlínica Norte Montcada  
Tf.96 202 95 99  
Hispanitat, 29 46113 Moncada

### ANÁLISIS CLÍNICOS

- Farinós Trencó, Vicente  
Tf. 96 139 13 02  
Mayor, 22-2 - 46113 Moncada  
Lunes a viernes de 8 a 10.30 y de 17.30 a 18.30 hs.
- Policlínica Norte Montcada  
Tf.96 202 95 99  
Hispanitat, 29 46113 Moncada

### A.T.S. ENFERMERIA

- Policlínica Norte Montcada  
Tf.96 202 95 99  
Hispanitat, 29 46113 Moncada

### LOGOPEDIA (\*)

- Policlínica Norte Montcada  
Tf.96 202 95 99  
Hispanitat, 29 46113 Moncada

### PODOLOGÍA (\*)

- Policlínica Norte Montcada  
Tf.96 202 95 99  
Hispanitat, 29 46113 Moncada

### PSICOLOGÍA (\*)

- Policlínica Norte Montcada  
Tf.96 202 95 99  
Hispanitat, 29 46113 Moncada

### REHABILITACIÓN Y FISIOTERAPIA (\*)

- Policlínica Norte Montcada  
Tf.96 202 95 99  
Hispanitat, 29 46113 Moncada

### Montserrat

### ANÁLISIS CLÍNICOS

- Analclínic  
Tf. 96 299 98 08  
Pza. Cervantes, 8 - 46192 Montserrat  
Lunes a viernes

### Ontinyent

### MEDICINA GENERAL

- Fisiomed  
Tf. 96 291 05 51  
Plza. Músico Vicente Rodríguez, 2 - 46870

### PEDIATRÍA

- Fisiomed  
Tf. 96 291 05 51  
Plza. Músico Vicente Rodríguez, 2 - 46870

### ALERGOLOGÍA

- Fisiomed  
Tf. 96 291 05 51  
Plza. Músico Vicente Rodríguez, 2 - 46870

### NEUMOLOGÍA

- Fisiomed  
Tf. 96 291 05 51  
Plza. Músico Vicente Rodríguez, 2 - 46870

### OBSTETRICIA Y GINECOLOGÍA

- Fisiomed  
Tf. 96 291 05 51  
Plza. Músico Vicente Rodríguez, 2 - 46870

### TRAUMATOLOGÍA Y CIRUGÍA ORTOPÉDICA

- Fisiomed  
Tf. 96 291 05 51  
Plza. Músico Vicente Rodríguez, 2 - 46870

### UROLOGÍA

- Fisiomed  
Tf. 96 291 05 51  
Plza. Músico Vicente Rodríguez, 2 - 46870

## CUADRO MÉDICO PROVINCIA

### ANÁLISIS CLÍNICOS

- Fisiomed  
Tf. 96 291 05 51  
Plza. Músico Vicente Rodríguez, 2 - 46870

### A.T.S. ENFERMERIA

- Fisiomed  
Tf. 96 291 05 51  
Plza. Músico Vicente Rodríguez, 2 - 46870

### RADIOLOGÍA

- Fisiomed  
Tf. 96 291 05 51  
Plza. Músico Vicente Rodríguez, 2 - 46870

### REHABILITACIÓN Y FISIOTERAPIA (\*)

- Fisiomed  
Tf. 96 291 05 51  
Plza. Músico Vicente Rodríguez, 2 - 46870

## Paiporta

### MEDICINA GENERAL

- Moreno Domingo, Joaquín L.  
Tf. 96 397 16 56  
Lepanto, 33 Bajo - 46200 Paiporta.  
Lunes, miércoles y viernes de 16 a 20 hs.

### TRAUMATOLOGÍA Y ORTOPEDIA

- Castañeda Gómez, Manuel  
Tf. 96 397 17 02  
La Iglesia, 26 Bajo Izda - 46200 Paiporta  
Previa petición hora

## Paterna

### MEDICINA GENERAL

- MASCLINICA HEMAR  
Tf. 96 137 12 18  
San Pedro, 12 46980 Paterna – Valencia
- Giménez Morales, Eladio  
Tf. 96 137 23 17  
Ingeniero Escolano, 1º 1ª - 46980 Paterna.  
Lunes a viernes de 18 a 20,30 hs

- CENTRO MÉDICO EUROPA  
96 311 40 80  
Mestre Ramón Ramia Querol, 57 Bajo  
46980 Paterna

### PEDIATRIA

- MASCLINICA HEMAR  
Tf. 96 137 12 18  
San Pedro, 12 46980 Paterna – Valencia

- CENTRO MÉDICO EUROPA

96 311 40 80  
Mestre Ramón Ramia Querol, 57 Bajo  
46980 Paterna

### ALERGOLOGÍA

- MASCLINICA HEMAR  
Tf. 96 137 12 18  
San Pedro, 12 46980 Paterna - Valencia

### APARATO DIGESTIVO

- MASCLINICA HEMAR  
Tf. 96 137 12 18  
San Pedro, 12 46980 Paterna - Valencia

### CARDIOLOGIA

- MASCLINICA HEMAR  
Tf. 96 137 12 18  
San Pedro, 12 46980 Paterna - Valencia

### CIRUGIA GENERAL

- MASCLINICA HEMAR  
Tf. 96 137 12 18  
San Pedro, 12 46980 Paterna – Valencia

- CENTRO MÉDICO EUROPA

96 311 40 80  
Mestre Ramón Ramia Querol, 57 Bajo  
46980 Paterna

### DERMATOLOGÍA

- MASCLINICA HEMAR  
Tf. 96 137 12 18  
San Pedro, 12 46980 Paterna – Valencia

## CUADRO MÉDICO PROVINCIA

- CENTRO MÉDICO EUROPA  
96 311 40 80  
Mestre Ramón Ramia Querol, 57 Bajo  
46980 Paterna
- **ENDOCRINOLOGÍA Y NUTRICIÓN**
- MASCLINICA HEMAR  
Tf. 96 137 12 18  
San Pedro, 12 46980 Paterna – Valencia
- **NEUMOLOGÍA**
- CENTRO MÉDICO EUROPA  
96 311 40 80  
Mestre Ramón Ramia Querol, 57 Bajo  
46980 Paterna
- **NEUROLOGÍA**
- CENTRO MÉDICO EUROPA  
96 311 40 80  
Mestre Ramón Ramia Querol, 57 Bajo  
46980 Paterna
- **OBSTETRICIA Y GINECOLOGIA**
- MASCLINICA HEMAR  
Tf. 96 137 12 18  
San Pedro, 12 46980 Paterna – Valencia
- CENTRO MÉDICO EUROPA  
96 311 40 80  
Mestre Ramón Ramia Querol, 57 Bajo  
46980 Paterna
- **OFTALMOLOGÍA**
- MASCLINICA HEMAR  
Tf. 96 137 12 18  
San Pedro, 12 46980 Paterna - Valencia
- **OTORRINOLARINGOLOGÍA**
- MASCLINICA HEMAR  
Tf. 96 137 12 18  
San Pedro, 12 46980 Paterna – Valencia
- **TRAUMATOLOGÍA**
- MASCLINICA HEMAR  
Tf. 96 137 12 18  
San Pedro, 12 46980 Paterna – Valencia
- CENTRO MÉDICO EUROPA  
96 311 40 80  
Mestre Ramón Ramia Querol, 57 Bajo  
46980 Paterna
- **ANÁLISIS CLÍNICOS**
- MASCLINICA HEMAR  
Tf. 96 137 12 18  
San Pedro, 12 46980 Paterna – Valencia
- Cuenca Pardo, Juan Bautista  
Tf. 96 137 23 17  
Ingeniero Escolano, 1-1 - 46980 Paterna  
Lunes a viernes de 8.30 a 13 hs.
- Herrero Tendero, Yvonne  
Tf. 96 138 10 98  
Federico García Lorca, 6 - 46980 Paterna  
Lunes a viernes de 8.45 a 13.30 hs.
- CENTRO MÉDICO EUROPA  
96 311 40 80  
Mestre Ramón Ramia Querol, 57 Bajo  
46980 Paterna
- **A.T.S ENFERMERIA**
- MASCLINICA HEMAR  
Tf. 96 137 12 18  
San Pedro, 12 46980 Paterna – Valencia
- CENTRO MÉDICO EUROPA  
96 311 40 80  
Mestre Ramón Ramia Querol, 57 Bajo  
46980 Paterna
- **LOGOPEDÍA (\*)**
- MASCLINICA HEMAR  
Tf. 96 137 12 18  
San Pedro, 12 46980 Paterna - Valencia
- **PODOLOGÍA (\*)**
- MASCLINICA HEMAR  
Tf. 96 137 12 18  
San Pedro, 12 46980 Paterna – Valencia

## CUADRO MÉDICO PROVINCIA

- CENTRO MÉDICO EUROPA  
96 311 40 80  
Mestre Ramón Ramia Querol, 57 Bajo  
46980 Paterna

### PSICOLOGÍA (\*)

- Agustín Olmos Pascual  
Tf. 96 206 01 63  
Enric Valor, 7 1º B 46980 Paterna – Valencia

- CENTRO MÉDICO EUROPA  
96 311 40 80  
Mestre Ramón Ramia Querol, 57 Bajo  
46980 Paterna

- María Rosa Sierra Robledo  
Tl 96 206 01 63  
Savina, 9-26 46980 Paterna- Valencia

### RADIOLOGÍA

- MASCLINICA HEMAR  
Tf. 96 137 12 18  
San Pedro, 12 46980 Paterna - Valencia

### REHABILITACIÓN y FISIOTERAPIA (\*)

- MASCLINICA HEMAR  
Tf. 96 137 12 18  
San Pedro, 12 46980 Paterna – Valencia

- CENTRO MÉDICO EUROPA  
96 311 40 80  
Mestre Ramón Ramia Querol, 57 Bajo  
46980 Paterna

## Picanya

### MEDICINA GENERAL

- Centro Médico Picanya  
Tf. 96 157 39 39  
La Senyera, 14 Bajo - 46210 Picaña.  
Lunes a viernes de 10 a 13 y 16 a 19.30 hs.

### PEDIATRÍA - PUERICULTURA

- Centro Médico Picanya  
Tf. 96 157 39 39  
La Senyera, 14 Bajo - 46210 Picaña.  
Lunes a viernes de 10 a 13 y de 16 a 19.30  
hs.

### ANÁLISIS CLÍNICOS

- Analclínic  
Tf. 96 159 04 39  
La Senyera, 21-B - 46210 Picanya  
Lunes a viernes

## Picassent

### OBSTETRICIA Y GINECOLOGÍA

- Zahrawi Zahrawi, Ismael  
Tf. 609 61 81 05  
Avda. del Norte, 7 Bajo - 46220 Picassent  
Jueves de 16 a 20 hs.

## Puerto de Sagunto

### MEDICINA GENERAL

- Clínica Morvedre, S.L.  
Tf. 96 065 66 42  
Talleres, Nave 17 - 46520 Puerto de Sagunto.
- Clínica Novantares  
Tf. 96 118 31 70  
Barcelona, 14 Bajo 46520 Puerto de Sagunto.  
Lunes a viernes de 9 a 13 y de 16 a 19 hs

### ALERGOLOGÍA

- Clínica Morvedre  
Tf. 96 065 66 42  
Talleres, Nave 17 - 46520 Puerto de Sagunto.

### APARATO DIGESTIVO

- Clínica Morvedre  
Tf. 96 065 66 42  
Talleres, Nave 17 - 46520 Puerto de Sagunto.

## CUADRO MÉDICO PROVINCIA

- CARDIOLOGÍA**
  - Clínica Morvedre  
Tf. 96 065 66 42  
Talleres, Nave 17 - 46520 Puerto de Sagunto.
- CIRUGIA GENERAL Y APARATO DIGESTIVO**
  - Clínica Morvedre  
Tf. 96 065 66 42  
Talleres, Nave 17 - 46520 Puerto de Sagunto.
- DERMATOLOGIA**
  - Clínica Morvedre  
Tf. 96 065 66 42  
Talleres, Nave 17 - 46520 Puerto de Sagunto.
- ENDOCRINOLOGIA**
  - Clínica Morvedre  
Tf. 96 065 66 42  
Talleres, Nave 17 - 46520 Puerto de Sagunto.
- NEUMOLOGÍA**
  - Clínica Morvedre  
Tf. 96 065 66 42  
Talleres, Nave 17 - 46520 Puerto de Sagunto.
- NEUROLOGÍA**
  - Clínica Morvedre  
Tf. 96 065 66 42  
Talleres, Nave 17 - 46520 Puerto de Sagunto.
- OBSTETRICIA Y GINECOLOGÍA**
  - Clínica Morvedre  
Tf. 96 065 66 42  
Talleres, Nave 17 - 46520 Puerto de Sagunto.
- ODONTOESTOMATOLOGIA (\*)**
  - Larrazábal Morón, Carolina  
Tf. 96 357 26 63  
Periodista Azzati, 2-2 46520 Puerto Sagunto
- CLÍNICA MORVEDRE**
  - Clínica Morvedre  
Tf. 96 065 66 42  
Talleres, Nave 17 - 46520 Puerto de Sagunto.
- OFTALMOLOGIA**
  - Clínica Morvedre  
Tf. 96 065 66 42  
Talleres, Nave 17 - 46520 Puerto de Sagunto
- OTORRINOLARINGOLOGIA**
  - Clínica Morvedre  
Tf. 96 065 66 42  
Talleres, Nave 17 - 46520 Puerto de Sagunto
- PEDIATRIA**
  - Clínica Morvedre  
Tf. 96 065 66 42  
Talleres, Nave 17 - 46520 Puerto de Sagunto
- TRAUMATOLOGÍA Y CIRUGÍA ORTOPÉDICA**
  - Clínica Novantares  
Tf. 96 118 31 70  
Barcelona, 14 Bajo - 46520 Puerto Sagunto
  - Vilatela Fernández, Miguel Angel  
Tf. 96 267 55 54  
Menendez Pelayo, 13 B - 46520 Puerto de Sagunto
  - Clínica Morvedre  
Tf. 96 065 66 42  
Talleres, Nave 17 - 46520 Puerto de Sagunto
- UROLOGIA**
  - Clínica Morvedre  
Tf. 96 065 66 42  
Talleres, Nave 17 - 46520 Puerto de Sagunto

## CUADRO MÉDICO PROVINCIA

### ANÁLISIS CLÍNICOS

- Clínica Novantares  
Tf. 96 118 31 70  
Barcelona, 14 Bajo - 46520 Puerto Sagunto
- Clínica Morvedre  
Tf. 96 065 66 42  
Talleres, Nave 17 - 46520 Puerto de Sagunto.

### A.T.S. ENFERMERIA

- Clínica Morvedre  
Tf. 96 065 66 42  
Talleres, Nave 17 - 46520 Puerto de Sagunto.

### PODOLOGÍA (\*)

- Clínica Morvedre  
Tf. 96 065 66 42  
Talleres, Nave 17 - 46520 Puerto de Sagunto.

### RADIOLOGÍA

- Clínica Novantares  
Tf. 96 118 31 70  
Barcelona, 14 Bajo - 46520 Puerto Sagunto

### REHABILITACIÓN Y FISIOTERAPIA (\*)

- Royo Saiz, Sonia  
Tf. 96 267 55 54  
Menendez Pelayo, 13 B - 46520 Puerto de Sagunto
- Clínica Morvedre  
Tf. 96 065 66 42  
Talleres, Nave 17 - 46520 Puerto de Sagunto
- Iserte Sánchez, María Jesús  
Tf. 96 269 04 77  
Alicante, 13 - 46520 Puerto de Sagunto

### Quart de Poblet

#### MEDICINA GENERAL

- Mestre Ortega, José Vicente  
Tf. 96 153 21 29  
Guerrillero Romeu, 4 B - 46930 Quart de Poblet

#### OFTALMOLOGIA

- Alcocer Yuste, Pablo  
Tf. 96 129 86 29  
Trafalgar, 19 Bajo -46930 Quart de Poblet

#### ANÁLISIS CLÍNICOS

- Analcínic  
Tf. 96 152 37 58  
Vinatea, 1-B - 46930 Quart de Poblet  
Lunes a viernes
- Herrero Cosín, Primitivo  
Tf. 96 154 73 88  
Dr. Desiderio Gallego, 10 46930 Quart de Poblet  
Lunes a viernes de 9 a 11 hs.

### Rafellbuñol

#### TRAUMATOLOGÍA Y CIRUGÍA ORTOPÉDICA

- Dr. Estrems Díaz, Vicente  
Tf. 96 321 92 27  
Mare de Deu del Miracle, 2 Bajo – 46138 Rafellbuñol

### Ribarroja

#### MEDICINA GENERAL

- Soler David, Vicente  
Tf. 96 277 20 01  
Colon, S/N - 46190 Ribarroja  
Lunes, martes y jueves de 9 a 13 hs.
- Soler David, Vicente  
Tf. 96 277 22 54  
Avda. de la Paz, 26-4-7 - 46190 Ribarroja  
Martes y jueves de 16 a 21 hs.

## CUADRO MÉDICO PROVINCIA

### Sagunto

#### ANÁLISIS CLÍNICOS

- E.J.LABORATORIOS, S.C.  
Tf. 96 265 06 51  
Pescaderia, 9 Bajo – 46500 Sagunto

#### PODOLOGIA (\*)

- Roberto Ros Gamón  
Tf. 615 269 189  
Circo Romano, 3 – 46500 Sagunto

### Sedavi

#### MEDICINA GENERAL

- Holistic Sanitas  
Tf. 96 376 69 23  
Pintor Sorolla, 1 Bajo - 46910 Sedavi.

#### DERMATOLOGIA

- Holistic Sanitas  
Tf. 96 376 69 23  
Pintor Sorolla, 1 Bajo - 46910 Sedavi.

#### A.T.S. ENFERMERIA

- Holistic Sanitas  
Tf. 96 376 69 23  
Pintor Sorolla, 1 Bajo - 46910 Sedavi.

#### REHABILITACIÓN Y FISIOTERAPIA (\*)

- Holistic Sanitas  
Tf. 96 376 69 23  
Pintor Sorolla, 1 Bajo - 46910 Sedavi.

#### PSICOLOGÍA (\*)

- Holistic Sanitas  
Tf. 96 376 69 23  
Pintor Sorolla, 1 Bajo - 46910 Sedavi.

### Silla

#### MEDICINA GENERAL

- Centre Mèdic Silla  
Tf. 96 120 39 87  
25 de abril, 41 - 46460 Silla.  
Lunes a viernes de 9 a 14 y de 16 a 20 hs.

- Molero Peña, Manuel  
Tf. 96 120 10 85 / 607 48 84 44  
Paseo de la Albereda, 16-8-16 - 46460 Silla.  
Lunes a viernes de 18.30 a 21 hs.

#### PEDIATRÍA - PUERICULTURA

- Centre Mèdic Silla  
Tf. 96 120 39 87  
25 de abril, 41 - 46460 Silla.
- Molero Peña, Manuel  
Tf. 96 120 10 85 / 607 488 444  
Paseo de la Albereda, 16-8-16 - 46460 Silla.  
Lunes a viernes de 18.30 a 21 hs.

#### ALERGOLOGÍA

- CRM SILLA  
Tf. 96 120 23 18  
Rambla de la Independencia, 18-3 - 46460 Silla

#### OBSTETRICIA Y GINECOLOGÍA

- Gambini Ricapa, Juan  
Tf. 96 120 05 29  
Forns, 12 - 46460 Silla
- Pla Mocholi, Angel  
Tf. 96 121 74 24  
Pza. del Mercat Vell, 1-6 – 46460 Silla

#### OFTALMOLOGÍA

- CRM SILLA  
Tf. 96 120 23 18  
Rambla de la Independencia, 18-3 - 46460 Silla

#### ANÁLISIS CLÍNICOS

- Centre Mèdic Silla  
Tf. 96 263 32 23  
25 de Abril, 41 - 46460 Silla

#### REHABILITACIÓN Y FISIOTERAPIA (\*)

- Centre Mèdic Silla  
Tf. 96 263 32 23  
25 de Abril, 41 - 46460 Silla



## CUADRO MÉDICO PROVINCIA

### Sueca

#### OTORRINOLARINGOLOGÍA

- Vendrell Marqués, Juan  
Tf. 96 170 20 96  
Vall, 18 - 46410 Sueca.

#### ANÁLISIS CLÍNICOS

- Dr. F. Echevarne  
Mare de Deu, 59 46410 Sueca  
Tf. 96 171 21 29  
Lunes a Viernes de 8.30 a 13.30 y de 16 a 19 hs.

### Tabernes Blanques

#### MEDICINA GENERAL

- Rodus Servicios Médicos  
Ramón Muntaner, 10-B 46016 Tabernes  
Blanques

#### TRAUMATOLOGIA Y ORTOPEDIA

- Rodus Servicios Médicos  
Ramón Muntaner, 10-B 46016 Tabernes  
Blanques

#### ANALISIS CLINICOS

- Analclínic  
Tf. 96 185 98 33  
Mar, 17 46016 Tabernes Blanques

#### RADIOLOGIA

- Rodus Servicios Médicos  
Ramón Muntaner, 10-B 46016 Tabernes  
Blanques

#### REHABILITACIÓN Y FISIOTERAPIA (\*)

- Rodus Servicios Médicos  
Ramón Muntaner, 10-B 46016 Tabernes  
Blanques

### Tabernes de la Valldigna

#### REHABILITACIÓN Y FISIOTERAPIA (\*)

- Centre de RHB y clínica del dolor Dra.  
Bononad  
Germanias, 6 46760 Tabernes de la  
Valldigna

### Torrente

#### MEDICINA GENERAL

- Clínica Atenea  
96 198 57 42  
Avd/Rey Juan Carlos I 2 – 46900 Torrente
- Clínica Garbí  
Tf. 96156 66 80  
Padre Méndez, 80 - 46900 Torrente.  
Lunes a viernes de 9 a 14 y 17 a 20 hs.
- LA ELIANA PREVENCIÓN  
TI. 96 129 35 70  
C/La Eliana, 12 -46900 Torrente
- Martínez Rodríguez, Juan Miguel  
Tf. 96 156 17 41  
Avda. País Valenciano, 21-5 - 46900  
Torrente  
Lunes a viernes de 11 a 13.30 y de 18.30 a  
21 hs
- Morales Sánchez, José  
Tf. 96 155 16 3  
Avda. País Valencià, 62-1-3 - 46900  
Torrente.  
Lunes a viernes de 12 a 14 y de 16 a 20 hs.
- NOUSALUD  
Tf. 96 155 28 78  
Helsinki 52 nº 6ª entresuelo 1- 46900  
Torrente

## CUADRO MÉDICO PROVINCIA

- Plaza Delgado, Rafael  
Tf. 96 157 38 39  
Avda. País Valencià, 24-2-6 - 46900  
Torrente.  
Lunes a viernes 10 a 13.30 y 17.30 a 21 hs.

### **PEDIATRÍA - PUERICULTURA**

- Clínica Atenea  
96 198 57 42  
Avd/Rey Juan Carlos I 2 – 46900 Torrente
- Clínica Garbí  
Tf. 96 156 66 80  
Padre Méndez, 80 Bajo - 46900 Torrente.

- LA ELIANA PREVENCIÓN  
Tl. 96 129 35 70  
C/La Eliana, 12 -46900 Torrente
- NOUSALUD  
Tf. 96 155 28 78  
Helsinki 52 nº 6ª entresuelo 1- 46900  
Torrente

- Morales Sánchez, José  
Tf. 96 155 16 37  
Avda. País Valencià, 62-1-3 - 46900  
Torrente.  
Lunes a viernes de 12 a 14 y de 18 a 20 hs.

### **ALERGOLOGÍA**

- LA ELIANA PREVENCIÓN  
Tl. 96 129 35 70  
C/La Eliana, 12 -46900 Torrente
- Navarro Seisdedos, Luis Angel  
Tf. 96 157 02 30  
Avda. País Valencià, 21-1 -46900 Torrente  
Martes tarde

### **CARDIOLOGÍA**

- Clínica Atenea  
96 198 57 42  
Avd/Rey Juan Carlos I 2 – 46900 Torrente

- NOUSALUD  
Tlf.96 155 28 78  
C/Helsinki, 52 nº 6ª entresuelo, 1 - 46900  
Torrente

### **CIRUGÍA GENERAL**

- Clínica Atenea  
96 198 57 42  
Avd/Rey Juan Carlos I 2 – 46900 Torrente

- NOUSALUD  
Tlf.96 155 28 78  
C/Helsinki, 52 nº 6ª entresuelo, 1 - 46900  
Torrente

### **CIRUGÍA MAXILOFACIAL**

- NOUSALUD  
Tlf.96 155 28 78  
C/Helsinki, 52 nº 6ª entresuelo, 1 - 46900  
Torrente

### **DERMATOLOGÍA**

- Clínica Atenea  
96 198 57 42  
Avd/Rey Juan Carlos I 2 – 46900 Torrente
- Navarro Mira, Miguel Angel  
Tf. 96 157 02 30  
Avda. País Valencià, 21-1 - 46900 Torrente

- Llorca Juan , David  
Tf. 96 156 66 80  
Padre Mendez, 80 Bajo - 46900 Torrente

- NOUSALUD  
Tlf.96 155 28 78  
C/Helsinki, 52 nº 6ª entresuelo, 1 - 46900  
Torrente

### **ENDOCRINOLOGIA Y NUTRICIÓN**

- LA ELIANA PREVENCIÓN  
Tl. 96 129 35 70  
C/La Eliana, 12 -46900 Torrente

## CUADRO MÉDICO PROVINCIA

- MEDICINA INTERNA**
  - NOUSALUD  
Tlf.96 155 28 78  
C/Helsinki, 52 nº 6ª entresuelo, 1 - 46900  
Torrente
  - Morales Roselló, José  
Tf. 96 156 50 18  
Avda. País Valencià, 62-4º- 46900 Torrente.
- NEUMOLOGÍA**
  - Clínica Atenea  
96 198 57 42  
Avd/Rey Juan Carlos I 2 – 46900 Torrente
  - Martín Vallejo, José María  
Tf. 96 156 66 80  
Padre Méndez, 80 Bajo - 46900 Torrente
  - NOUSALUD  
Tlf.96 155 28 78  
C/Helsinki, 52 nº 6ª entresuelo, 1 - 46900  
Torrente
- NEUROCIROLOGÍA**
  - LA ELIANA PREVENCIÓN  
Tl. 96 129 35 70  
C/La Eliana, 12 -46900 Torrente
  - NOUSALUD  
Tlf.96 155 28 78  
C/Helsinki, 52 nº 6ª entresuelo, 1 - 46900  
Torrente
- NEUROLOGÍA**
  - LA ELIANA PREVENCIÓN  
Tl. 96 129 35 70  
C/La Eliana, 12 -46900 Torrente
  - Clínica Atenea  
96 198 57 42  
Avd/Rey Juan Carlos I 2 – 46900 Torrente
- OBSTETRICIA Y GINECOLOGÍA**
  - Dr. Angel Arturo Blanes Martínez  
Tl. 96 157 02 30  
Avenida Del Vedat, 21-1º -46900 Torrente
  - OTORRINOLARINGOLOGÍA  
Clínica Atenea  
96 198 57 42  
Avd/Rey Juan Carlos I 2 – 46900 Torrente
  - NOUSALUD  
Tlf.96 155 28 78  
C/Helsinki, 52 nº 6ª entresuelo, 1 -46900  
Torrente
- ODONTOESTOMATOLOGÍA (\*)**
  - LA ELIANA PREVENCIÓN  
Tl. 96 129 35 70  
C/La Eliana, 12 -46900 Torrente
  - Clínica Atenea  
96 198 57 42  
Avd/Rey Juan Carlos I 2 – 46900 Torrente
- REUMATOLOGÍA**
  - Clínica Atenea  
96 198 57 42  
Avd/Rey Juan Carlos I 2 – 46900 Torrente
- TRAUMATOLOGÍA**
  - Clínica Atenea  
96 198 57 42  
Avd/Rey Juan Carlos I 2 – 46900 Torrente
  - LA ELIANA PREVENCIÓN  
Tl. 96 129 35 70  
C/La Eliana, 12 -46900 Torrente

## CUADRO MÉDICO PROVINCIA

- NOUSALUD  
Tlf.96 155 28 78  
C/Helsinki, 52 nº 6ª entresuelo, 1 -46900  
Torrente

### **MATRONA**

- Clínica Atenea  
96 198 57 42  
Avd/Rey Juan Carlos I 2 – 46900 Torrente

### **PODOLOGÍA (\*)**

- Clínica Atenea  
96 198 57 42  
Avd/Rey Juan Carlos I 2 – 46900 Torrente

- LA ELIANA PREVENCIÓN  
Tl. 96 129 35 70  
C/La Eliana, 12 -46900 Torrente  
Sdad. Asistencial Sanitaria Valenciana

- CLÍNICA MONTECARLO  
Tlf. 96 157 02 30  
Avd.Pais Valenciano, 21 -46900 Torrente

- NOUSALUD  
Tlf.96 155 28 78  
C/Helsinki, 52 nº 6ª entresuelo, 1 -46900  
Torrente

### **PSICOLOGÍA (\*)**

- LA ELIANA PREVENCIÓN  
Tl. 96 129 35 70  
C/La Eliana, 12 -46900 Torrente

- NOUSALUD  
Tlf.96 155 28 78  
C/Helsinki, 52 nº 6ª entresuelo, 1 -46900  
Torrente

### **REHABILITACIÓN Y FISIOTERAPIA (\*)**

- LA ELIANA PREVENCIÓN  
Tl. 96 129 35 70  
C/La Eliana, 12 -46900 Torrente

- NOUSALUD  
Tlf.96 155 28 78  
C/Helsinki, 52 nº 6ª entresuelo, 1 -46900  
Torrente

- Clínica Atenea  
96 198 57 42  
Avd/Rey Juan Carlos I 2 – 46900 Torrente

## **Xativa**

### **ANÁLISIS CLÍNICOS**

- Dr. F. Echevarne  
Plaza Bassa, 7  
Tf. 96 228 12 81  
Lunes, Miércoles y Viernes de 9 a 13 y de  
16 a 20 hs.  
Martes y Jueves de 8 a 13 y 16 a 20 hs.
- Dr. F. Echevarne  
Ximent de Tovía, 2  
Tf. 96 228 70 60  
Lunes a Viernes de 9 a 14 y de 16 a 20 hs.

## **Xirivella**

### **MEDICINA GENERAL**

- Raga Casasús, José Vicente  
Tf. 96 359 44 01  
Mayor, 13 Bajo - 46950 Xirivella.  
Lunes a viernes, de 17 a 20 y jueves de 12 a  
14 hs.
- Navarro Pérez, Vicent Miquel  
Tf. 96 344 64 67  
Pza. Concordia, 9-20 - 46950 Xirivella  
Tardes de 16 a19 hs.  
Jueves y sábados de 9 a 13 hs.

### **PEDIATRÍA – PUERICULTURA**

- Navarro Pérez, Vicent Miquel  
Tf. 96 344 64 67  
Pza. Concordia, 9-20 - 46950 Xirivella  
Tardes de 16 a19 hs.  
Jueves y sábados de 9 a 13 hs.

## CUADRO MÉDICO PROVINCIA

- Sanz Ortega, José  
Tf. 96 383 73 06  
Cami Nou, 29-9 - 46950 Xirivella.  
Lunes, miércoles y viernes de 16.30 a 19 hs.

### **OTORRINOLARINGOLOGIA**

- Compañ Cano, Francisco  
Tf. 96 359 99 68  
Parreta, 23-1-1ª - 46950 Xirivella  
Lunes de 15 a 18 hs y miércoles de 18 a 20  
hs.

### **ANÁLISIS CLÍNICOS**

- Garcés Martínez, Juan José  
Tf. 96 359 70 68  
Del Rei en Jaime, 16 Bajo – 46950 Xirivella



## ***NUESTRA ENTIDAD***

- AMEFE es una Mutualidad de Previsión Social, por lo tanto es una Entidad privada sin ánimo de lucro.
- Se fundó en 1926 con el propósito de dar respuesta a la demanda de asistencia médica sobre bases mutuales, es decir, mediante aportaciones calculadas en función del riesgo de enfermar pero con la asistencia proporcionada según la necesidad de cada paciente.
- AMEFE hoy ofrece, dentro del ámbito de la asistencia médica privada un servicio basado en este principio de equidad y en un alto nivel de eficacia, accesibilidad, confianza y confort en los servicios asistenciales que nos permiten competir ventajosamente con el resto de aseguradoras privadas.
- AMEFE basa su estrategia asistencial, más que en un voluminoso cuadro médico, en una gestión del servicio asistencial personalizada que permita asegurar en cada caso la solución mejor, la más rápida y eficaz disponiendo para cada ocasión de los medios más adecuados. En AMEFE sabemos que disponer de un elevado número de facultativos, no es siempre el camino más rápido para obtener un resultado adecuado y que el fin último de la asistencia médica es curar la enfermedad, no el disponer de mayor número de profesionales.
- En AMEFE pensamos que la eficacia se logra mediante una asistencia de calidad e individualizada. La complejidad que ha alcanzado la medicina, dificulta mucho al paciente al elegir sobre la opción asistencial más adecuada, tanto más cuando se encuentra preocupado por su enfermedad. Somos plenamente conscientes de este problema y por eso en AMEFE dedicamos una parte importante de nuestro trabajo a orientar y aconsejar al usuario garantizando la calidad del servicio con una filosofía que podría resumirse así: “Ocupese usted de ponerse bien y déjenos a nosotros que nos ocupemos de la manera de conseguirlo”.
- AMEFE presta especial atención a los aspectos humanos de la asistencia como confianza, seguridad, trato y comodidad, basada ésta en la inmediatez de la respuesta asistencial, amplia disponibilidad horaria de los servicios, mínimos trámites administrativos y mínima demora asistencial.
- AMEFE dispone de un selecto cuadro de profesionales que cuentan a su disposición los más avanzados medios técnicos así como toda la red de hospitales concertados.
- AMEFE le ofrece una gestión de los aspectos administrativos de la asistencia de una forma ágil y rápida en la que siempre se va a anteponer la solución a su problema al estricto cumplimiento de los requisitos o trámites burocráticos.
- AMEFE le ofrece, en definitiva, un Seguro de Salud de alta calidad en unas condiciones económicas muy favorables por tratarse de una empresa en la que el único beneficio perseguido es la satisfacción de sus asociados y la mejora constante en la calidad de las prestaciones.

## ***NUESTRO SERVICIO***

Cuando formalizó el contrato del Seguro de Salud o con posterioridad, se le entregó los siguientes documentos que usted debe disponer para la utilización de los diferentes servicios asistenciales:

- 1° Una copia del Contrato y un ejemplar de las Condiciones Particulares.
- 2° Tarjeta de socio y un ejemplar del cuadro facultativo.
- 3° Tarjeta de Asistencia a Desplazados, para traslados nacionales e internacionales.
- 4° Certificado de Asistencia Mundial, consejo médico 24 horas y segundo diagnóstico internacional.

Para la utilización de los servicios que procedan, el mutualista deberá presentar la tarjeta de socio y si fuera requerido, la acreditación de estar al corriente de pago mediante el último recibo abonado.

### Médicos de Cabecera y Pediatras

Los Médicos de Cabecera son el primer e importante eslabón asistencial de AMEFE, y con frecuencia es el primer servicio en ser solicitado cuando aparece por vez primera un problema de salud.

A cada asociado se le asigna uno en el momento de afiliarse en función del distrito de residencia. Sin embargo puede solicitar el cambio por cualquiera de los que aparecen en este cuadro facultativo. Para cambiar de Médico de Cabecera o Pediatra tan sólo tendrá que solicitarlo en nuestras oficinas.

Pero en este caso sólo se le autorizará un nuevo cambio trascurrido un mes. Si la consulta no se localiza en su distrito, la mutualidad podrá exigir algún tipo de limitación en eventuales visitas a domicilio.

# ***NUESTRAS PRESTACIONES***

## **NUESTRAS PRESTACIONES EN LA ASISTENCIA PRIMARIA \***

### ***Médicos de Cabecera (Médicos generales o Médicos de Familia)***

A partir de los 14 años

Asistencia a los procesos agudos con carácter general a partir de los 14 años.

Actividades preventivas en el adulto: revisiones de salud.

Diagnóstico y tratamiento de los procesos degenerativos osteo-articulares: artrosis.

Prevención, diagnóstico y tratamiento de los procesos crónicos como hipertensión arterial, broncopatía crónica y diabetes mellitus, en colaboración con la asistencia especializada.

Asesoramiento y consejo de salud y sobre hábitos y estilos de vida.

### ***Pediatras (o Puericultores)***

Entre 0 y 14 años.

Vigilancia y consejo de salud, y nutricional y asistencia de los procesos agudos del recién nacido, lactante y niño.

Control y vigilancia del crecimiento y desarrollo del niño.

Actividades preventivas: programa de vacunación.

Tratamiento de procesos crónicos del niño.

### ***Enfermeras/os (Practicantes o ATS)***

Técnicas de enfermería: extracciones, curas e inyectables.

Asistencia domiciliaria.

Asistencia a pacientes crónicos: controles de tensión arterial, glucemia.

Comadronas

Programa de preparación al parto.

Asistencia en el parto.

Cuidados puerperales.

### ***Fisioterapeuta (Servicio de Rehabilitación)***

Técnicas de electroterapia: ultrasonidos, radar, rayos infrarrojos, baños de parafina, corrientes de baja frecuencia.

Cinesiterapia: gimnasio de rehabilitación.

## **PRESTACIONES DE ASISTENCIA ESPECIALIZADA**

### ***Análisis clínicos***

Recuentos de las series hemáticas (hematís o glóbulos rojos, leucocitos y plaquetas).

Bioquímica sanguínea.

Gasometría arterial.

Determinaciones séricas de hormonas, fármacos, oligoelementos y otros.

Cultivo de todo tipo de líquidos y exudados de todo tipo de medios.

Determinación de anticuerpos y virus en sangre, están excluidos los estudios genéticos como los efectuados a partir de amniocentesis como cariotipos, genogramas.

### ***Anatomía Patológica***

Biopsia diferida y extemporánea. Citología. Técnicas especiales inmunohistoquímicas.



### ***Alergias***

Diagnóstico y tratamiento de las enfermedades alérgicas: asma, rinitis, urticaria.  
Pruebas de identificación de alérgenos: pruebas epicutáneas y test de provocación.

### ***Aparato Digestivo***

Diagnóstico y tratamiento de las enfermedades de estómago, tubo digestivo, hígado y páncreas.  
Endoscopia digestiva: gastroduodenoscopia. Colonoscopia. Rectosigmoidoscopia. Manometría esofágica.

### ***Cardiología***

Diagnóstico y tratamiento de las enfermedades del corazón.  
Electrofisiología cardíaca: electrocardiografía.  
Cateterismo cardíaco. Angioplastia. Ecocardiografía cardíaca. Tratamiento trombolítico del infarto. Hólder cardíaco.

### ***Cardiología Infantil***

Diagnóstico y tratamiento de las enfermedades del corazón en el niño: malformaciones congénitas, lesiones de las válvulas cardíacas y otros.

### ***Cirugía Cardiovascular***

Cirugía cardíaca con y sin circulación extracorpórea, y cirugía de la cardiopatía isquémica (pontajes o bypass aorto-coronarios).  
Cirugía arterial periférica: pontajes de los grandes vasos arteriales: bypass aórticos, ilíacos, femorales.

### ***Cirugía Vascul Periférica***

### ***Cirugía de las varices***

### ***Cirugía Pediátrica***

### ***Cirugía Infantil***

### ***Cirugía Torácica***

Cirugía de las enfermedades del pulmón y la pleura .  
Toracoscopia. Pleurodesis.

### ***Cirugía General***

Cirugía a “cielo abierto” del aparato digestivo, mama, y del sistema endocrino como tiroides y tumores.  
Cirugía laparoscópica de la vesícula biliar.

### ***Cirugía Plástica y Reparadora***

Cirugía reparadora sobre defectos estéticos consecuencia de procesos patológicos.

### ***Dermatología y E.T.S.***

Diagnóstico y tratamiento de las enfermedades de la piel.  
Cirugía de las enfermedades de la piel.

Diagnóstico y tratamiento sexual (E.T.S. o enfermedades venéreas).

### **Endocrinología y Nutrición**

Diagnóstico y tratamiento de las enfermedades endocrinas: diabetes mellitus, hipercolesterolemia, alteraciones del tiroides.

Pruebas diagnósticas del sistema endocrino: punciones aspirativas, pruebas funcionales.

### **Ginecología y Tocología\***

Diagnóstico y tratamiento de las enfermedades de la mujer. Seguimiento de la gestación y atención al parto y puerperio.

Planificación familiar: colocación de DIU, ligadura tubárica, anovulatorios.

Programa preventivo del cáncer genital de la mujer y mama.

Programa de atención y prevención de las complicaciones de la menopausia.

Ecografía abdominal y vaginal del aparato reproductor.

Ecografía de alta definición. Densitometría ósea.

### **Hematología**

Diagnóstico y tratamiento de las enfermedades de la sangre y de la médula ósea.

Hemoterapia: transfusión de sangre y hemoderivados.

### **Logofoniatría**

Rehabilitación de la voz en procesos patológicos adquiridos que afecten a la función del habla.

### **Medicina Interna**

Diagnóstico y tratamiento de los procesos con múltiple afectación o de diagnóstico complejo.

Diagnóstico y tratamiento de las enfermedades infecciosas.

### **Nefrología**

Diagnóstico y tratamiento de las enfermedades del riñón.

Punción biopsia renal. Hemodiálisis y diálisis peritoneal para los procesos crónicos.

### **Neumología**

Diagnóstico y tratamiento de las enfermedades del pulmón y de la vía respiratoria.

Broncoscopia. Pruebas funcionales respiratorias. Oxigenoterapia domiciliaria (durante tres meses al año como máximo).

Aerosolterapia.

### **Neurocirugía**

Diagnóstico y tratamiento de las enfermedades del sistema nervioso central y periférico:

Trombosis y Hemorragias cerebrales, tumores y enfermedades degenerativas; epilepsia.

Neurofisiología. Electroencefalograma. Electromiografía. Potenciales evocados.

### **Neurología**

Cirugía de las lesiones traumáticas intracraneales.

Cirugía de las hemorragias, tumores y malformaciones intracraneales.

Cirugía de las lesiones vasculares cerebrales: aneurisma. Cirugía de la médula espinal.

### **Odontoestomatología**

Diagnóstico y tratamiento de las enfermedades de la boca.

Extracciones dentales.  
Prevención e higiene dental: limpieza.

### **Oftalmología**

Diagnóstico y tratamiento de las enfermedades de los ojos.  
Cirugía de la catarata con colocación de lente intraocular, del desprendimiento de retina y de otras enfermedades de los ojos.  
Diagnóstico y corrección de los defectos de refracción ocular:  
Miopía, hipermetropía y astigmatismo.\*\*  
Fotocoagulación con láser para el tratamiento de la retinopatía diabética.  
Agudeza visual.  
Campimetría computerizada. Angiofluorescencia.  
Control de la presión intraocular para la prevención del glaucoma (PIO).

### **Oncología**

Diagnóstico y tratamiento del cáncer.  
Quimioterapia.  
Unidad del dolor para el tratamiento del dolor de origen Neoplásico

### **Otorrinolaringología**

Diagnóstico tratamiento de las enfermedades de la boca, nariz y oídos.  
Cirugía del oído, fosas nasales, senos, garganta y cuerdas vocales mediante endoscopia y técnicas tradicionales.  
Corrección defectos funcionales de tabique nasal.  
Audiometría e impedanciometrías.

### **Psiquiatría**

Diagnóstico y tratamiento de los procesos psicopatológicos: depresión, psicosis, trastornos por ansiedad anorexia nerviosa/bulimia.

### **Radiología**

Radiología convencional osteoarticular, torác, partes blandas y vísceras.  
Técnicas convencionales radiológicas con contraste. Pielografía minutada descendente, tránsito esofagogastroduodenal, enema opaco.  
Tomografía axial computerizada (TAC)  
Resonancia magnética nuclear (RMN)  
Ecografías.

### **Radioterapia**

Electroterapia.  
Cobalterapia  
Curiterapia

### **Traumatología**

Diagnóstico y tratamiento médico quirúrgico de las heridas y lesiones osteoarticulares y las partes blandas.  
Cirugía de la mano.  
Cirugía artroscópica de la rodilla y otras articulaciones.  
Infiltraciones articulares y de partes blandas.

### ***Urología***

Diagnóstico y tratamiento de las enfermedades de vía urinaria.

Cirugía endoscópica del riñón, próstata y de la vía urinaria.

Cirugía de la incontinencia urinaria.

Litotricia extracorpórea por ondas de choque.

Flujometría.

### ***Hospitalización***

Siempre se efectuará tras prescripción en tal sentido por un médico de la Mutualidad.

Hospitalización por causa médica o quirúrgica urgente o no urgente.

Unidad de vigilancia intensiva de adultos.

Unidad de vigilancia intensiva de niños.

Unidad de Neonatología.

### ***Hospitalización domiciliaria***

Asistencia médica intensiva domiciliaria en el período inmediato al alta hospitalaria, en los casos en los que se considere necesario.

### ***Medicina de Urgencia***

Asistencia urgente a domicilio.

Asistencia urgente de hospitales.

\* El listado de prestaciones que se describe, en ningún caso se debe entender que modifica o condiciona lo establecido en las Condiciones Generales de la póliza de Asistencia Sanitaria. Estas son las únicas que prevalecen si existiera alguna duda de interpretación. Del mismo modo, tampoco se hace mención de las condiciones especiales y períodos carenciales a los que están sujetas algunas prestaciones y que se describen pormenorizadamente en las citadas Condiciones Generales.

\*\* Algunas de las prestaciones descritas precisan, además de la prescripción de un médico del Cuadro Facultativo de la Mutualidad, autorización previa, tal y como también se especifica en las Condiciones Generales.

### ***PRESTACIONES Y SERVICIOS QUE PRECISAN AUTORIZACIÓN PREVIA***

#### **¿Cómo solicitar autorización para una determinada prestación o servicio?**

La autorización es un sencillo trámite que usted puede resolver fácilmente por teléfono llamando a nuestras oficinas o si lo prefiere acudiendo personalmente a nuestras oficinas.

#### **¿Qué servicios están sujetos a autorización?**

La mayor parte de nuestras prestaciones asistenciales están exentas de autorización y por lo tanto pueden ser solicitadas de forma libre.

Los servicios o prestaciones más frecuentemente utilizados que precisan autorización previa son:

#### **Consultas**

Consulta de Cardiología Infantil

Consulta de Cirugía Cardíaca.

Consulta de Cirugía Plástica

Consulta de Cirugía Maxilofacial

Consulta de Hematología

**Intervenciones quirúrgicas de cualquier tipo.**

**Hospitalización médica o quirúrgica urgente o programada.**

En el caso de hospitalización urgente, la autorización se tramita con posterioridad.

Otros medios diagnósticos o terapéuticos

Radiología convencional con contraste.

TAC

RMN (Resonancia Magnética Nuclear)

Gammagrafía.

Electroencefalograma.

Angioplastia coronaria

Curiterapia

Endoscopia digestiva (gastroscopia, colonoscopia, rectosigmoidoscopia)

Campimetría computerizada

Ecodoppler de cualquier tipo

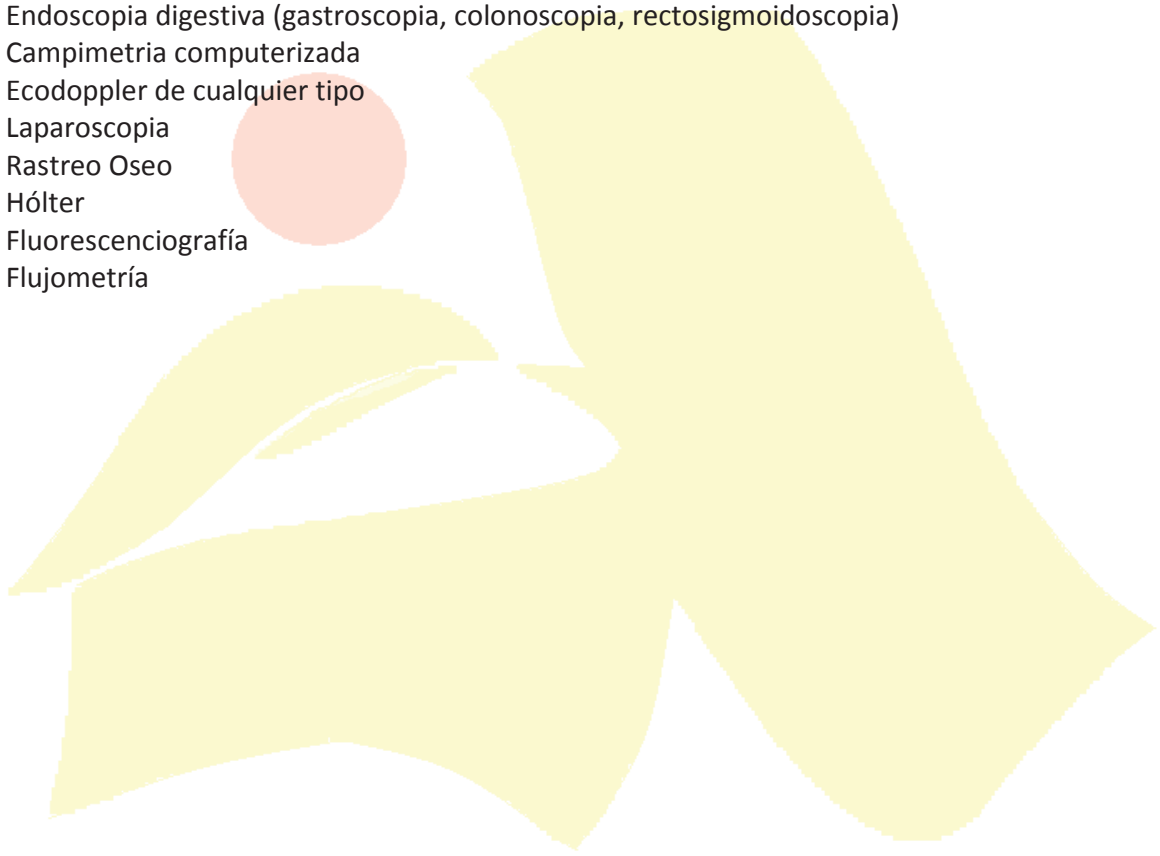
Laparoscopia

Rastreo Oseo

Hólder

Fluorescenciografía

Flujometría



# *Ley de Protección de Datos*

- **DERECHO DE INFORMACIÓN (Art. 5 Ley 15/1999)**

En cumplimiento de la Ley Orgánica 15/1999, de 13 de diciembre, de Protección de Datos de Carácter Personal, le comunicamos que la información que facilite pasará a formar parte de los ficheros automatizados de Amefe, con la finalidad de la formalización y gestión de las pólizas de Seguro de Asistencia Sanitaria. Así mismo, da su consentimiento para el tratamiento automatizado de los datos facilitados. Del mismo modo, el firmante autoriza la comunicación de sus datos a Amefe Multiservicios para que pueda ofrecerle en todo momento asesoramiento independiente, profesional e imparcial en materia de seguros. Finalmente, se le informa que Amefe tiene a su disposición el Departamento Defensor del Asegurado al que puede acudir en caso de queja o reclamación por nuestro servicio [rafael@pinazoasesores.com](mailto:rafael@pinazoasesores.com). Tiene derecho a acceder a esta información y cancelarla o rectificarla, dirigiéndose al domicilio de la Mutualidad, en Gran Vía Germanías 18, Bajo de Valencia. Esta Entidad le garantiza la adopción de las medidas oportunas para asegurar el tratamiento confidencial de dichos datos.

Oficinas AMEFE  
Gran Vía Germanías, 18-20  
46006 Valencia  
☎ 96 341 49 68  
✉ amefe@amefe.es



**Obtenga toda la información relacionada con esta guía y consulte todo lo  
referente al cuadro médico en  
[www.amefe.es](http://www.amefe.es)**

*AMEFE ASOCIACIÓN MÉDICO FERROVIARÍA MUTUALIDAD DE PREVISIÓN SOCIAL A PRIMA FIJA*